



TOP-Sehenswürdigkeiten von Vysočina



Region VYSOČINA

Mitten in der Tschechischen Republik wartet die inspirative Vysočina auf Sie. Naturverbundene werden die bewaldeten Hügel, die blühenden Wiesen und die unberührten Flussbetten begrüßen, Entdecker werden zum imaginären Dreieck der UNESCO-Denkmäler aufbrechen oder die vergessene Geschichte der Burgen, Schlösser und Ruinen erkunden. Große Erlebnisse warten auch auf Familien mit Kindern. Begeben Sie sich mit uns zum Interessantesten, was die authentische Vysočina zu bieten hat.

Weitere Tipps zu interessanten Orten Vysočinas und Ausflugstouren finden Sie auf dem Tourismusportal

www.vysocina.eu







29
ZDÍREC
nad Doubravou

28

27

22

16

16

5

23

3

15
NOVÉ MĚSTO
na Moravě

12

ZDAR nad
Sázavou

BYŠTŘICE
nad Pernštejnem

11

VELKÉ
MEZIRÍČÍ

2

14

24

NÁMĚSTÍ
nad Oslavou

18

25

33

JAROMĚŘICE
nad Rokytinou

HROTOVICE

4

20

MORAVSKÉ
BUDĚJOVICE

Mohelno

VELKÁ BÍTEŠ

TIŠNOV

KUŘIM

TŘEBÍČ

Studenec

Dalešice

Dalešice

Rouchovary

Křovice

Říčany

Zastávka

Lukovany

Moravský
Krumlov

Drásov

Chudčice

Třebčice

Troubsko

Ostřovice

Bratčice

Lelekovice

Jinačovice

Želče

Prácheň

Bratčice

Vladislav

Výčapy

Myslibořice

Jevišovice

Konešín

Valeč

Dalešice

Rouchovary

Říčany

Zastávka

Lukovany

Moravský
Krumlov

Drásov

Chudčice

Třebčice

Troubsko

Ostřovice

Bratčice

Lelekovice

Jinačovice

Želče

Prácheň

Bratčice



REINE PERFEKTION DER UNESCO-DENKMÄLER

In Vysocina können Sie drei auf der UNESCO-Liste des Weltkultur- und naturerbes eingetragene Denkmäler besuchen. Keine andere Region Tschechiens kann sich einer solchen Anzahl dieser Schätze rühmen, wie gerade Vysocina. Sie bilden ein imaginäres Dreieck. Sie sind nur etwa 40 Kilometer voneinander entfernt.



Telč



Třebíč

Telč



Das historische Zentrum von Telč finden Sie seit 1992 auf der UNESCO-Liste des Weltkultur- und naturerbes. Man nennt die Stadt nicht von ungefähr Mährisches Venedig und mit ihren Bürgerhäusern mit Giebeln aus der Zeit der Renaissance und des Barocks zählt sie zurecht zu den schönsten Städten der Tschechischen Republik. Mit dem Hauptplatz von Telč verbindet man unweigerlich die schattigen Arkaden mit jeder Menge Cafés, Konditoreien und Restaurants. Familien mit Kindern können die Besichtigung des Telčer Hauses genießen, wo Sie einen Blick in die Welt der Legenden, Kobolde und historischen Geschichten werfen, und zu einem Be-

such lockt neuerdings auch eine interaktive Ausstellung im Heilig-Geist-Turm, die die einzelnen historischen Perioden der Stadt in Bezug auf die nationale und die Weltgeschichte unter die Lupe nimmt.

Einen Besuch lohnt auf jeden Fall das Renaissance-schloss, das sich bei sonnigem Wetter gern auf der Wasserfläche des Teichs spiegelt. Zu den Hauptattraktionen gehören der Ritter- und der Goldene Saal und die Allerheiligenkapelle, wie auch der Garten mit seinen Arkaden und der Schlosspark. Der Schönheit dieses Ortes wurden sehr schnell auch Filmemacher gewahr, die hier mehrere Märchen drehen.



Staatliches Schloss Telč

Informationszentren und Kontakte

Touristeninformationszentrum des Stadtamtes Telč

náměstí Zachariáše z Hradce 10, CZ-588 56 Telč
Tel.: +420 567 112 407; +420 567 112 408
e-mail: info@telc.eu, www.telc.eu

Staatliches Schloss Telč

nám. Zachariáše z Hradce 1, CZ-588 56 Telč
Tel.: +420 567 243 943, e-mail: telc@npu.cz
www.zamek-telc.eu
Facebook: @hradyzamkyaostatni



Třebíč



Jüdisches Viertel in Třebíč

Třebíč schmücken eines der wenigen komplett erhaltene jüdische Viertel Europas und das einzige jüdische UNESCO-Denkmal außerhalb Israels. Die Geschichte der dortigen jüdischen Bevölkerung dokumentiert die Hintere Synagoge, die 1669 im Renaissancestil erbaut wurde. In dieser können Sie unter anderem ein Modell des jüdischen Ghettos, wie es 1850 aussah, besichtigen. Das malerische Viertel mit seinen schmalen Gassen und erhaltenen Häusern lädt zu einem Spaziergang ein. Gemeinsam mit dem jüdischen Viertel wurde 2003 auch der jüdische Friedhof in die UNESCO-Liste aufgenommen. Dieser gehört mit seiner Fläche von knapp 12 000 m², 11 000 Gräbern und fast dreitausend Grabsteinen zu den größten jüdischen Begräbnisstätten des Landes.

WUSSTEN SIE, DASS...

alle Teile Třebíč UNESCO-Denkmal ein Lehrpfad mit der Bezeichnung „Auf den Spuren von Äbten und Rabbinern“ verbindet, der das Leben beider Religionsgemeinschaften aufzeigt, die in Třebíč über Jahrhunderte in enger Nachbarschaft lebten?

Informationszentren und Kontakte

Touristeninformationszentrum Třebíč

Národní dům, Karlovo náměstí 47
CZ-674 01 Třebíč, tel.: +420 568 610 021
info@mkstrebic.cz
www.mkstrebic.cz, www.visittrebic.eu
Facebook: @mkstrebic

Touristeninformationszentrum Hintere Synagoge

Subakova 1/44, CZ-674 01 Třebíč
Tel.: +420 568 610 023
infosynagoga@mkstrebic.cz
www.mkstrebic.cz,
www.visittrebic.eu

Touristeninformationszentrum Basilika

Zámek 1, CZ-674 01 Třebíč
Tel.: +420 568 610 022
infobazilika@mkstrebic.cz
www.mkstrebic.cz,
www.visittrebic.eu

EINZIGARTIGE BASILIKA

Die an das Schloss angrenzende St.-Prokop-Basilika entstand zu einer Zeit, als sich in Frankreich die ersten gotischen Kathedralen gen Himmel zu strecken begannen. Die einzigartige Durchdringung europäischer Einflüsse an der Grenze des romanischen und des gotischen Stils führte 2003 zur Aufnahme dieses einzigartigen Bauwerks in die UNESCO-Liste. Hier findet sich auch das ehemalige Waldstein-Schloss, in dem das Vysočina-Museum Třebíč residiert. Dieses schuf in den attraktiven historischen Räumlichkeiten moderne Ausstellungen zum Beispiel zur Geschichte des ursprünglichen Benediktinerklosters oder zur belebten wie unbelebten Natur.



Innenraum der Hinteren Synagoge



St.-Prokop-Basilika

Žďár nad Sázavou

Wallfahrtskirche des hl. Johannes von Nepomuk auf dem Grünen Berg



Am Oberlauf des Flusses Sázava, im Herzen der Böhmischemährischen Höhe liegt in der schönen Naturszenerie des Landschaftsschutzgebiets Žďárské vrchy (dt. Saarer Berge) die Stadt Žďár nad Sázavou, die wir auch auf der Karte der UNESCO-Denkmäler finden, und zwar dank eines Juwels der Barockarchitektur, der Wallfahrtskirche des hl. Johannes von Nepomuk auf dem Grünen Berg. Diese wurde 1994 in das Verzeichnis des Weltkultur- und -natureres aufgenommen.

Die Kirche, die Anfang der 20er Jahre des 18. Jahrhunderts erbaut wurde, ist zweifelsohne das eigenartigste Werk von Johann Blasius Santini-Aichel und gilt verdienstermaßen auch als Schaffenshöhepunkt dieses Architekten. Für diese bedeutende christliche Stätte wurde eine Anhöhe oberhalb des Klosters gewählt und im September 1722 wurde sie zum ersten großen Heiligtum, das dem hl. Johannes von Nepomuk geweiht wurde.

Seine Geschichte dokumentiert auf moderne und ungewöhnliche Weise und mit Hilfe interaktiver Dokumente das Museum der neuen Generation, das auf dem Schloss Žďár residiert.

Ein wichtiger Beleg der Arbeit J. B. Santinis ist auch der Untere Friedhof, der dank seines Grundrisses in Form eines Schädels die Aufmerksamkeit auf sich zieht. Seinen Bau veranlasste 1709 die drohende Pestepidemie, der die Žďärer Herrergut letztlich aber entging.

WUSSTEN SIE, DASS...

der Architekt J. B. Santini die Symbolik um die Zahl fünf in sein originelles Projekt einarbeitete, wobei er sich durch die Legende über Johannes von Nepomuk inspirieren ließ, über dessen Körper eine Krone mit fünf Sternen erschien?



Informationszentren und Kontakte

Touristeninformationszentrum

náměstí Republiky 24, Stará radnice
CZ-591 01 Žďár nad Sázavou
Tel.: +420 566 628 539
e-mail: ticzdarns@seznam.cz, www.zdarns.cz
Facebook: @zdarns.cz

Wallfahrtskirche des hl. Johannes von Nepomuk auf dem Grünen Berg

Sychrova ulice, CZ-591 02 Žďár nad Sázavou
Tel.: +420 724 758 993
e-mail: info@zelena-hora.cz
www.zelena-hora.cz

REINE SCHÖNHEIT DER VERGANGENHEIT

The logo for Vysocina, featuring a stylized white bird or wing shape above the word "Vysocina" in a white sans-serif font, all contained within a red teardrop-shaped background.

Vysocina



Schloss Jaroměřice nad Rokytnou



Dieses Barockschloss wird nicht von ungefähr Mährisches Versailles genannt. Es gehört zu den mächtigsten Architekturen der 1. Hälfte des 18. Jahrhunderts bei uns wie auch in Europa und ist von einem weitläufigen französischen Garten umgeben, der hinter dem Flüsschen Rokytná in einen englischen Park übergeht.

Ursprünglich stand an dieser Stelle eine mittelalterliche Zitadelle, die im 16. Jahrhundert durch ein Renaissanceschloss ersetzt wurde, und zwei Jahrhunderte später, zu Zeiten der bedeutendsten Besitzer des Jaroměřicer Herrenguts, der Questenbergs, verließ ihm der österreichische Architekt Jakob Prandtauer eine barocke Gestalt.

Bei einer Besichtigung des Schlosses können Sie aus vier Rundgängen wählen – das Gräfliche Appartement, Gästezimmer und Küche, die dritte Tour ist für Grundschüler vorgesehen und die vierte stellt das barocke Interieur der St.-Margarethen-Kirche vor. Die Dauerausstellungen werden alljährlich durch interessante und fesselnde saisonale Ausstellungen ergänzt.

Staatliches Schloss Jaroměřice nad Rokytnou

náměstí Míru 1, CZ-675 51 Jaroměřice nad Rokytnou

Tel.: +420 568 440 237, +420 724 730 852

e-mail: jaromerice@npu.cz,

www.zamek-jaromerice.cz

Facebook: @hradyzamkyaostatni

4

WUSTEN SIE, DASS...

aus Jaroměřice die erste tschechische Oper stammt? Der tschechische Komponist František Václav Míča schrieb hier die Komposition Über der Herkunft der Stadt Jaroměřice.

Schloss Žďár nad Sázavou

Das Areal des Schlosses, das ein ehemaliges Zisterzienserkloster aus dem 13. Jahrhundert ist, hat eine reiche Geschichte. Es erfuhr eine ganze Reihe von Veränderungen und erfüllt auch heute, ebenso wie in der Vergangenheit, seine wirtschaftliche Funktion. Das anliegende Herrngut, die Wälder und Teiche verwalten die Besitzer des Schlosses – die Familie Kinský, die auf dem Schloss das einzigartige Museum der neuen Generation mit Multimedia-Ausstellungen voller interaktiver Elemente geschaffen hat. Mit Hilfe eines Audioguides tauchen Sie in eine Geschichte ein, die Sie mit einem Tag im Leben eines Mönchs vertraut macht, die Kunst der Zisterzienser vorstellt und Sie schließlich in die Zeit des Barocks einführt. Das Museum erhielt die Auszeichnung Živa Award für das kreativste Museum Mitteleuropas. Auch das angenehme Schlosscafé wird die Besucher erfreuen.



WUSTEN SIE, DASS...

die Umgebung des Schlosses ein UNESCO-Denkmal, die Kirche des hl. Johannes von Nepomuk auf dem Grünen Berg ziert, die sich auf einem Hügel oberhalb des Schlossareals erhebt?

Schloss Žďár nad Sázavou

Zámek 8/8, CZ-591 02 Žďár nad Sázavou

Tel.: +420 602 565 309, +420 732 384 312

e-mail: info@zamekzdar.cz, www.zamekzdar.cz

Facebook: @zamekzdar

5



Burg Roštejn



WUSSTEN SIE, DASS...

Sie in der Nähe der Burg den Roštyner Wildpark mit Mufflons, Damhirschen und Wildschweinen finden? In den Wildpark führt von der Burg ein markierter, etwa zwei Kilometer langer Rundweg.

Burg Roštejn

Doupě 1, CZ-588 56 Telč

Tel.: +420 739 382 901

e-mail: rostejn@gmail.cz

www.hrad-rostejn.cz

Facebook: @HradRoštejn



Die spätgotische Burg erhebt sich auf einem felsigen Berg in den Wäldern, etwa 12 Kilometer nördlich von Telč in der romantischen Landschaft der Jihlaver Berge. Das auf den ersten Blick nicht zu übersehende Wahrzeichen blieb der ursprüngliche siebenseitige 45 Meter hohe gotische Turm. Zur bedeutendsten Umgestaltung der Burg kam es zur Zeit von Zacharias von Neuhaus, als er im Geiste der Renaissance eine Jagdburg errichtete, die von einem weitläufigen Wildpark umgeben ist.

Trotz der historischen Wendepunkte blieb die Burg dem Jagdthema bis in die Gegenwart treu. Ein Beleg dafür ist die neu eröffnete interaktive Ausstellung, die sich auf die Natur, das Jagdwesen und die Jägerei mit einem einzigartigen botanischen Saal konzentriert. Zur Besichtigung frei zugänglich sind die restaurierte Kapelle des hl. Eustachius und der siebenseitige Turm, der einen einzigartigen Blick auf die umliegenden Waldkomplexe bietet.

Burg Kámen

Die ursprünglich gotische Burg wurde Mitte des 13. Jahrhunderts auf einer weitläufigen Felsenklippe errichtet, nach der sie ihren Namen (dt. Stein) trägt. Ihre größte Blüte erreichte das Herrngut Kámen Mitte des 16. Jahrhunderts, als das gleichnamige Städtchen und zehn Untertanendörfer zur Burg gehörten.

Bei einem Besuch können Sie aus drei Ausstellungen wählen. Eine von ihnen ist Wohnen und Lebensstil im 19. Jahrhundert und zu Beginn des 20. Jahrhunderts in der herrschaftlichen Residenz mit Beispielen von Wohninterieurs und in einer weiteren Ausstellung im alten Palais sind unter anderem ursprüngliche Uhrwerke aus dem 18. Jahrhundert ausgestellt, die aus dem Pelhřimover Stadttor stammen. Diese Besichtigungstour beinhaltet das gefragte Motorradmuseum und eine Ausstellung einspuriger Kraftfahrzeuge. Seit der Saison 2018 können Sie hier ein 1938 gebautes Motorrad ČZ 500 und das Motorrad-Unikat Čechie (Böhmerland) aus dem Jahr 1928 besichtigen, was das am längsten in Serie gefertigte Motorrad der Welt war.



Vysočina-Museum Pelhřimov, Beitragsorganisation Niederlassung Burg Kámen

Kámen č. p. 1, CZ-394 13 Kámen

Tel.: +420 565 426 609

e-mail: hrad.kamen@muzeumpe.cz

www.hradkamen.cz

Facebook: @HradKamen



WUSSTEN SIE, DASS...

die Burg von drei Seiten von einer Vorburg mit Park umgeben ist, dessen Dominante ein natürliches Alpinum ist? Es ist während der gesamten Saison geöffnet und für alle Besucher frei zugänglich.

Burg Lipnice



WUSTEN SIE, DASS...

Lipnice dadurch bekannt ist, dass in den Burgtrümmern ein Schatz gefunden wurde? Es handelte sich um gotische Ofenkacheln, Reste von Kachelöfen, die einst die Räume der Burg beheizten. Diese zeigt eine neue Ausstellung.

Eine der beeindruckendsten böhmischen Adelsburgen wurde in einer rauen und wilden Gegend zu Beginn des 14. Jahrhunderts durch das mächtige Geschlecht der Herren von Lichtenburg gegründet. In eine spätgotische Burgresidenz verwandelte sie sich dank der Trčkas von Lipa erst im 16. Jahrhundert. Bei der Besichtigung der Burg erwarten Sie monumentale Architektur, eine gotische Ka-

pelle, ein weitläufiges Kellergewölbe mit dem ehemaligen Tafelsaal von Heinrich von Lipa, aber auch ein wundervoller Ausblick in die Umgebung, zum Beispiel von der Aussichtsgalerie des Turms Samson.

Die Burg Lipnice ist auch von den unterschiedlichsten Mysterien und Sagen umwunden. Zum Beispiel von der eingemauerten Katharina, vom schwarzen Mann oder vom Schatz und dem dritten Kreuz.

Staatliche Burg Lipnice

Lipnice nad Sázavou 1, CZ-582 32 Lipnice nad Sázavou
Tel.: +420 724 961 945, +420 724 803 359
e-mail: lipnice@npu.cz, www.hrad-lipnice.cz
Facebook: @hradyzamkyaoatnati

8



WUSTEN SIE, DASS...

1978 Hobby-Höhlenforscher einen leuchtenden Gang entdeckten? Die Wände des Gangs bedeckt ein weißlicher Überzug, der nach vorherigem Anleuchten grünlich luminesziert.

Untergrund von Jihlava

Der Untergrund von Jihlava ist das zweitgrößte Netz unterirdischer Gänge auf dem Gebiet Tschechiens. Es ist 25 Kilometer lang und während des Dreißigjährigen Kriegs diente einer der Gänge als Fluchtweg. Die Gänge entstanden durch die gegenseitige Verbindung von Kellern, die seit Ende des 13. Jahrhunderts in den Fels gehauen wurden, und sie dienten zum Beispiel zur Lagerung von Bier. Dennoch gab es zu ihrer Entstehung unterschiedlichste Hypothesen. Heutige Historiker nehmen an, dass die Gänge gerade wirtschaftlichen Gründen ihre Entstehung verdanken.

Bei der Besichtigung des Untergrunds erhalten Sie Informationen zum mittelalterlichen Bergbau, Sie sehen Beispiele der Erzverarbeitung oder von archäologischen Keramikstücken. Interessant ist auch eine Ausstellung zum Jihlaver Bergrecht. Seit der Saison 2018 gibt es eine neue Besichtigungstour durch einen Zivilschutzbunker.

Untergrund von Jihlava

Hluboká 109/1, CZ-586 01 Jihlava 1, tel.: +420 565 591 846
www.jihlavskepodzemi.cz, Facebook: @mesto.jihlava

9

REINE FREUDE FÜR KINDER



Zoo Jihlava



An einem einzigen Nachmittag reisen Sie durch fünf Kontinente, werden über 200 Arten exotischer Tiere sehen, besichtigen das afrikanische Dorf Matongo, den asiatischen Park Hokkaido oder die südamerikanische Hacienda Escondido. Und wenn Sie Glück haben, werden zum Beispiel ein Schneeleopard und weitere Raubtiere, eine Große Anakonda, Malaienbären, Wölfe oder Giraffen auf Sie warten.

Zoologischer Garten Jihlava, Beitragsorganisation

Březinovy sady 5642/10, CZ-586 01 Jihlava 1

Tel.: +420 567 573 730

e-mail: info@zoojihlava.cz, www.zoojihlava.cz

Facebook: @zoojihlava

10

Mit seiner Ausdehnung gehört der Zoo in der Regionshauptstadt Vysočinas zu den kleinsten, deshalb ist er ein beliebtes Ziel von Familien mit Kindern. Auf ihre Kosten kommen hier aber auch Besucher weiterer Alterskategorien. Beliebt sind Raubvogel- und Eulenvorfürungen, nächtliche Besichtigungen, Tage der Tiere, Vorträge und andere Gespräche, ebenso wie kommentierte Fütterungen.

Eine beliebte Attraktion ist der Tropenpavillon mit Fluss und Wasserfall, stehenden Gewässern mit Krokodilen, einem verunglückten Flugzeug und auch mit den größten Schlangen der Welt – den Großen Anakondas. Sehr gefragt ist auch die Wolfsausstellung, deren Bestandteil eine hölzerne Aussicht ist, die zur Beobachtung dieses Raubtiers aus der Höhe bestimmt ist.

Westernstadt – Šiklův mlýn

Šiklův mlýn ist eines der größten natürlichen Vergnügungsareale Tschechiens. Hier erleben Sie aktive Unterhaltung wie auch Erholung. Es erwarten Sie die schöne Natur im Herzen Vysočinas, ein ganztägiges Programm in der Westernstadt, Entspannung im Freibad, Tiere im Zoo, Bogenschießen, ein elektrischer Bulle, ein Spiegelabyrinth oder Goldwaschen. Die Kinder können sich auf einen Kostümverleih oder Reiten freuen und die Erwachsenen werden wiederum Erholung im Wellness-Bereich zu schätzen wissen.

Die Haupt-, also die Feriensaison startet stets mit Beginn der Sommerferien, wo das Areal Šiklův mlýn jeden Tag mit einem Programm von dienstags bis sonntags bis zum Ende der Ferien geöffnet hat. Im natürlichen Amphitheater und auf dem Hauptplatz der Westernstadt sehen Sie täglich Theatervorstellungen sowie Western- und Tanzauftritte, dienstags und donnerstags auch eine nächtliche Feuershow und vieles mehr.

Zu einem Besuch laden auch Sonderveranstaltungen ein, wie zum Beispiel Sommerspiele mit Tieren, ein Amerikatag oder der beliebte Familientag.



Westernstadt – Šiklův mlýn

Zvole 49, CZ-592 56 Zvole nad Pernštejnem

Tel.: +420 602 750 130, e-mail: info@sikland.cz

www.sikland.cz, Facebook: @siklumlyn

11

Zentrum Eden



Zentrum Eden

Nový Dvůr 318
CZ-593 01 Bystrice nad Pernštejnem
Tel.: +420 730 898 697
e-mail: info@centrumeden.cz
www.centrumeden.cz
Facebook: @centrumeden

12

Aus dem ehemaligen Mitrovský-Gut in Bystrice nad Pernštejnem entstand 2015 ein neues Umweltzentrum, ein Paradies für Vergnügungs- und Wissenshungrige, das für die ganze Familie geeignet ist.

Im dem Bergdorf lernen Sie das Leben unserer Vorfahren kennen und Sie können sich am Volkshandwerk oder an der Herstellung verschiedener Produkte versuchen. Die Kinder werden zu schätzen wissen, dass im Zentrum keinerlei Verbote gelten – sie können alles anfassen, ausprobieren und natürlich fotografieren. Ihren Spaß werden sie auf der Tierfarm haben und sie können auch reiten. Eine verlockende Attraktion ist die örtliche Minibrauerei unter der Marke Mittrowsky.

WUSSTEN SIE, DASS...

Sie in Reichweite vom Zentrum eine Märchenallee mit zehn Holzsulpturen von Märchenwesen – z. B. Teufel, Wassermann oder Prinzessin finden? Auf der anderen Seite der Allee wird die kleinen Ausflügler ein Kinderkletterpark erfreuen, in dessen Nähe sich die Skulptur eines Bisons von Michal Olšák und auch ein neuer Miniaturpark befinden.

Museum der Rekorde und Kuriositäten

Das größte, das kleinste, das längste, das schwerste, das schnellste, das ausdauerndste ... Dies alles sind Eigenschaften, denen Sie in der Ausstellung, die einzigartige Leistungen tschechischer und weltweiter Rekordhalter unter die Lupe nimmt, auf Schritt und Tritt begegnen.

Das Museum der Rekorde und Kuriositäten wurde in Pelhřimov als einzige Einrichtung seiner Art in Mitteleuropa eröffnet. Auf fünf sanierten Etagen eines historischen Turms gelang es, Hunderte von Exponaten zu sammeln, die es sonst nirgends auf der Welt zu sehen gibt.

Museum der Rekorde und Kuriositäten

Palackého 47, CZ-393 01 Pelhřimov
Tel.: +420 565 321 327
e-mail: muzeum@dobryden.cz, www.dobryden.cz
Facebook: @muzeumrekordu



Ausstellung Goldene tschechische Hände

Nábřeží rekordů a kuriozit 811, CZ-393 01 Pelhřimov
Tel.: +420 565 323 163
e-mail: agentura@dobryden.cz, www.dobryden.cz

13

Umwelttechnisches Zentrum Alternátor



Das Zentrum für Wissenschaft und Technik in Verbindung mit Unterhaltung und schöpferischer Tätigkeit finden Sie in Třebíč Borovin. Die Ausstellungen konzentrieren sich auf die Geschichte der Energie bis zur Gegenwart und die Geschichte der Schuhe. Das einzigartige Exponat Wissenschaft an einer Kugel mit mehr als tausend Programmen ist völlig einmalig und begeistert wirklich jeden. Im Unterschied zu herkömmlichen Museen ist es streng geboten, die Exponate zu berühren.

Alternátor – Umwelttechnisches Zentrum Třebíč

Tomáše Bati 1083, CZ-674 01 Třebíč
Tel.: +420 733 673 006
e-mail: info@alternator.cz, recepce@alternator.cz
www.alternator.cz, Facebook: @alternatortribec

14

REINE FREUDE AN DER BEWEGUNG



Vysočina Arena in Nové Město na Moravě



Die Vysočina Arena ist regelmäßig Gastgeber für Sportereignisse von europäischer, manchmal auch weltweiter Bedeutung. Regelmäßig kommen in Nové Město na Moravě – dem Herzen Vysočinas Biathlonfans und Anhänger erfahrener Biker und Mountainbikes zusammen. In der Arena müssen Sie nicht nur die Daumen drücken.

An die Tradition der MTB-Rennen knüpfen die hiesigen Mountainbike-Wege an. Je nach Niveau und Fähigkeiten findet jeder seinen Singletrail. Hier gibt es technisch anspruchslöse, unterhaltsame und sichere Wege für Kinder, Naturwege für behinderte Radfahrer, die mit einem

Rollstuhl oder einem Handbike befahrbar sind, aber auch wirklich anspruchsvolle Trails für erfahrene Biker.

Beachten Sie – der schwarze Weg ist der schwierigste, der blaue, orangefarbene und rote wiederum sind ideal für alle Sportlertypen. Die jüngste Attraktion von Nové Město ist eine asphaltierte Pumptrackbahn, die zu den größten in Tschechien gehört. Die Strecke ist als Rundkurs für Anfänger konzipiert, an den dann schwierigere Passagen anschließen. So können vor allem Anfänger ihre ersten Fertigkeiten verbessern, aber die Strecke ist auch für erfahrene Fahrer eine attraktive Herausforderung.

Radsportharena Vysočina

Tel.: +420 728 055 396

e-mail: info@cykloarenavysocina.cz

www.vysocina.bike

Facebook: @vysocinabike

Vysočina Arena – Sportklub Nové Město na Moravě

Vlachovická 1200, CZ-592 31 Nové Město na Moravě

e-mail: sekretariat@vysocina-arena.cz

www.vysocina-arena.cz, Facebook: @biathlonmmn

15

Reitwege



Die Welt ist nicht nur von einem Fahrradsattel aus schön, sondern auch vom Rücken eines Pferdes. Vysočina rühmt sich des längsten markierten Netzes von Reitwegen mit einer Gesamtlänge von 846 Kilometern, die um Dienstleistungen von mehr als einhundert Reitstationen ergänzt sind. Die Reitwege runden die dichte Karte der Wander- und Radwanderwege ab, derer es allein in Vysočina über 5 500 Kilometer gibt.

Das Netz bilden zwei rote Hauptwege, die über Telč im Raum Jihlava nach Golčův Jeníkov im Raum Havlíčkův Brod und von Dukovany im Raum Třebíč in das Gebiet um Žďár führen. Auf der blau markierten Strecke gelangt man aus dem Raum Třebíč über dem Raum Jihlava zur Grenze mit der Region Südböhmen. Zwischen diesen Wegen gibt es grün und gelb markierte Verbindungswege. Zu den Wegen navigieren Wegweiser mit der Bezeichnung Jezdecká stezka Kraje Vysočina (Reitwege der Region Vysočina).

Radweg Přebyslav – Sázava



Dort, wo sich der Fluss Sázava entlang windet, führt auf der alten stillgelegten Bahnstrecke der Radweg von Přebyslav nach Sázava entlang. Er ist 8 855 Meter lang, die Strecke ist ohne Berge und hat insgesamt nur 56 Höhenmeter. Radfahrer und Inline-Skater fahren durch schöne reine Natur.

An beiden Enden, in Sázava wie auch in Přebyslav, können Sie auf lokalen Radwegen weiterfahren. Nach Sázava und Přebyslav kann man auch mit dem Zug fahren, am Bahnhof in Přebyslav wie auch am Beginn des Radwegs in Sázava gibt es einen Parkplatz für Autos. Der Radweg hat eine glatte Asphaltoberfläche, die das Jahr über gewartet wird. An der Strecke finden Sie drei überdachte Rastplätze. Im Winter wird die Strecke von Skilangläufern genutzt, denn sie ist auch bei einer geringen Schneemenge befahrbar.

Touristeninformationszentrum

Bechyňovo náměstí 45, CZ-582 22 Přebyslav

Tel.: +420 569 484 361, +420 739 447 382

e-mail: ic@pribyslav.cz

www.kzmpribyslav.cz

Facebook: Kzm Přebyslav

16

Radweg Jihlava – Třebíč – Raabs

Durch Vysočina bis zur Grenzstadt Raabs mit der gleichnamigen Burg führt ein Radweg, der die Hauptstraßen meidet, so dass es sich um einen angenehmen Wege in der Nähe von Wäldern und Feldern handelt. Deshalb ist er sicher und kann auch von Familien mit Kindern genutzt werden. Bislang ist nur ein Drittel als Radweg ausgebaut, der auch von Inline-Skatern genutzt werden kann. Von Jihlava nach Třebíč führt er am Fluss Jihlava entlang und gelegentlich müssen die Sportler auch etliche Höhenmeter überwinden, wofür sie dann durch schöne Ausblicke belohnt werden.



Freiwilliger Gemeindeverband Radweg Jihlava – Třebíč – Raabs

Masarykovo náměstí 97/21, CZ-586 01 Jihlava 1

e-mail: info@jihlava-trebic-raabs.cz

www.jihlava-trebic-raabs.cz

17



Ausflugschiff Horácko



Der Ausblick auf den Stausee Dalešice vom Bord des Schiffs Horácko ist absolut lohnenswert. Mit dem Schiff können Sie von April bis Oktober fahren und auch Räder mitnehmen, wobei Sie eine von fünf Haltestellen – Kramolín, Dalešice, Kemp Wilsonka, Třesov oder Koněšín wählen können.

Schiffsverkehr auf dem Stausee Dalešice

Tel.: +420 723 190 709

e-mail: info@dalesickaprehrada.cz

www.dalesickaprehrada.cz

Facebook: @lodni.doprava.dalesice

18

Eine schöne romantische Fahrt können Sie sich samstags, sonn- und feiertags von der Anlegestelle in Kramolín gönnen. In den Sommermonaten Juli und August läuft das Schiff täglich aus. Im Winter stehen gelegentliche Fahrten, in der Regel am Wochenende von der Schiffshaltestelle Kramolín aus zur Wahl.

Über der Wasserfläche des Stausees erheben sich steile bewaldete Hänge bis zu einer Höhe von 100 Metern, die Ruinen mittelalterlicher Burgen – Kozlov und Holubek verbergen. In der Nähe des Stausees können Sie Dutzende Kilometer Wander- und Radwanderwege nutzen.

Dampf- und historische Züge

Besondere Ausflüge durch Vysočina können Sie bei einer Fahrt mit einem Dampfzug oder historischen Triebwagen erleben. Diese befördern Sie durch Raum und Zeit und vermitteln Ihnen eine einzigartige Atmosphäre des Eisenbahnverkehrs.

Hinter den Fenstern der historischen Waggons werden sich Hügel und Täler, Wälder, Wiesen und Weiden abwechseln und Sie werden so eine Fahrt durch die schöne reine Natur der Vysočina genießen können. Ihre Kinder werden dann sicher die Themenfahrten zum Fasching, zu Ostern, Nikolaus oder Weihnachten zu schätzen wissen.

Die lokalen Bahnen von Jindřichův Hradec entsenden nostalgische Dampfzüge vom südböhmischen Jindřichův Hradec nach Obrataň in Vysočina und in unserer Region machen Sie z. B. in Kamenice nad Lipou, Černovice oder Strážek Halt.

Ein von einer 1976 gebauten Lokomotive gezogener Ausflugszug tummelt sich auf der Strecke Jemnice – Moravské Budějovice. Mit diesem können Sie anlässlich mehrerer



Sonderveranstaltungen pro Jahr oder im Laufe der Ferien, stets samstags und sonntags fahren.

Eine Legende unter den Ausflugszügen ist der Sázava-Pacifik, der bereits zu Beginn des 20. Jahrhunderts Wanderer beförderte. Durch Vysočina verläuft die ursprüngliche Bahnstrecke 212 von Čerčany nach Světlá nad Sázavou. Neben dem Regelbetrieb können Sie auch historische und Feiertagsfahrten nutzen.

Jindřichohradecké místní dráhy, a. s.

Nádražní 203/II

CZ-377 01 Jindřichův Hradec

Tel.: +420 384 361 165

e-mail: office@jhmd.cz

www.jhmd.cz

Facebook: @jhmd.cz

19

Verein für den öffentlichen Transport in Südwestmähren

Kosmákova 73

CZ-676 02 Moravské Budějovice

Tel.: +420 724 256 182

e-mail: svd-jzm@seznam.cz

www.svd-jzm.cz

Facebook: @jemnickadrah

20

Verein Sázava-Pacifik

Nádražní 25

CZ-257 22 Čerčany

Tel.: +420 777 170 666

e-mail: posazavsky.pacifik@seznam.cz

www.posazavsky-pacifik.cz

Facebook: Posázavský Pacifik

21

Per Rad zu den Skulpturen von Michal Olšiak



Krebs in Račín

22 23

Wie so ein Mamlas aussieht, erfahren Sie, wenn Sie sich zu einem kleinen Radausflug zu den Skulpturen des Žďárer Künstlers, des Bildhauers Michal Olšiak entschließen. In der Umgebung von Žďár nad Sázavou wie auch an weiteren Orten in Vysočina schuf er Plastiken aus Beton, die Sie in den Wäldern und auch in Zentren von Gemeinden entdecken. So können Sie sich von Polnička, über das Areal des Stausees Pilská (sog. Pillerteich) nach Račín bis zur Talsperre Velké Dářko und zurück Polnička aufmachen, wo auf Kinder das Areal Salón Expres Vagón wartet. Oder Sie wählen einen Radausflug von Žďár ins acht Kilometer entfernte Sázava und entdecken in Hamry nad Sázavou die Skulptur des Hamroň oder in der Nähe des technischen Denkmals Šlakhamr ein Mammut. www.olsiak.cz



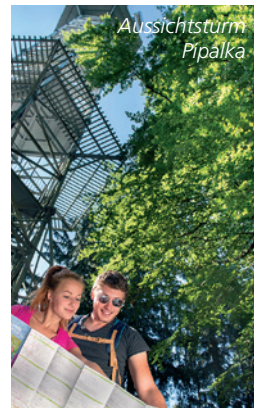
Mammut in Hamry nad Sázavou

Vysočinas Aussichtstürme

Der schönste Blick auf die Szenerie der bewaldeten Hügel der Böhmischemährischen Höhe, Felder, blühende Wiesen, Täler mäandrierender Flüsse wie die jahrhundertalten Denkmäler bietet sich aus der Höhe – von Aussichten, Türmen und Aussichtstürmen.

Eine der jüngsten Aussichtstürme Vysočinas ist der auf dem Höllenberg (Pekelný kopeč) nahe Třebíč. Durch das Innere führt eine stählerne Wendeltreppe und oben erwartet Sie eine Aussichtsterrasse, von der aus Sie, bei guter Sicht, auch die Gipfel der Alpen erblicken.

Der Aussichtsturm Babylon bei Náměšť nad Oslavou ist einer unserer ältesten und schönsten Aussichtstürme mit einer sehr interessanten architektonischen Lösung und Fresken mit Tierkreiszeichen im Aussichtsgeschoss des Turms. Im Innern des Turms finden sich immer noch die 105 ursprünglichen Eichenstufen der Wendeltreppe. Über diese gelangen Sie in den Aussichtsraum, der sich 18 Meter über der Erde befindet. Bei guter Sicht kann man die Alpen oder die Weißen Karpaten sehen.



Aussichtsturm Pipalka

Touristeninformationszentrum Třebíč – Nationalhaus

Karlovo náměstí 47, CZ-674 01 Třebíč
Tel.: +420 568 610 021, +420 775 707 503
e-mail: info@mkstrebic.cz, www.visittrebic.eu
Facebook: @visittrebic

24

Gemeinde Kramolín

Kramolín 10, CZ-675 77 Kramolín
Tel.: +420 568 645 317
e-mail: obec.kramolin@seznam.cz
www.obeckramolin.cz

25

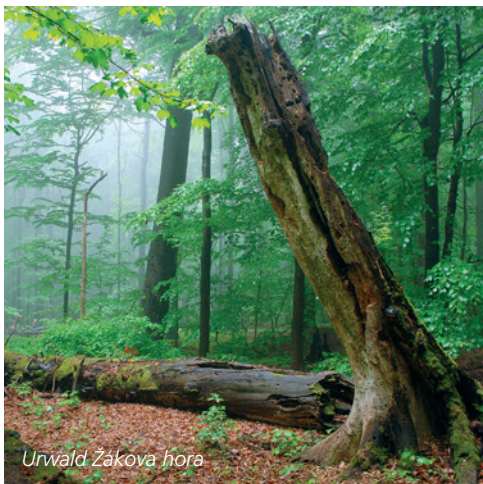
NATÜRLICHE SCHÖNHEITEN DER REINEN VYSOČINA



VYSOČINA IST EINE GRÜNE OASE, EINE RUHIGE UND REINE INSEL IM HERZEN DER TSCHECHISCHEN REPUBLIK. ES ERWARTEN SIE WEITLÄUFIGE FELSMASSIVE, NATURPARKS, TEICHE, TALSPERREN, TIEFE WÄLDER UND FLUSSTÄLER, UND VOR ALLEM HUNDERTE KILOMETER MARKIERTER WEGE FÜR RADFAHRER UND WANDERER.

Aus den Jihlaver Bergen ragt der höchste Berg, der Vysočina der Javořice (837 m) heraus (26). Nur ein paar Meter niedriger ist der Gipfel der Neun Felsen (Devět skal) in den Žďárer Bergen, die ebenso wie das Eisengebirge ein Landschaftsschutzgebiet sind.

Die Žďárer Berge können wir ohne zu übertreiben als mannigfaltigsten Teil der Böhmischemährischen Höhe bezeichnen. Sie sind Quellgebiet mehrerer Flüsse und fast die Hälfte des Gebiets ist von tiefen Wäldern bedeckt, aus denen felsige Gneisformationen heraustreten. Besuchenswert sind unter anderem der Berg Žákova hora, die Felsformation Vier Keulen (Čtyři palice) (27) bei der Gemeinde Křižánky sowie die Teiche Velké Dářko (28), Medlov oder Sykovec. Das Landschaftsschutzgebiet Eisengebirge erstreckt sich in der Vysočina rund um Chotěboř und Ždírec nad Doubravou. Zwischen der Gemeinde Bílek und der Stadt Chotěboř finden Sie ein Naturreservat – das felsige Tal des Flusses Doubrava (29).

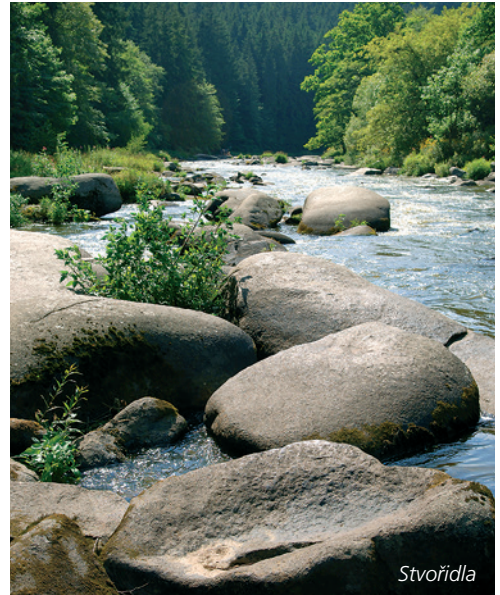


Der schmale steile Canyon des Flusses Doubrava ist ein verkleinertes Abbild der riesigen Canyons, die sich anderswo in der Welt finden. Das Tal ist jedoch nicht weniger schön, romantisch und geheimnisvoll.

Ein beliebtes Naturreservat sind auch die Stvořidla (31) bei Ledec nad Sázavou, wo erfahrene Wassersportler wie auch Freunde der Natur des Festlands auf ihre Kosten kommen. Entgehen lassen sollten Sie sich auch nicht die Sonnenbucht (Sluneční zátoka) mit einem Denkmal des Schriftstellers Jaroslav Foglar, der sich vor Ort inspirieren ließ und das Buch Die Jungs vom Biberfluss schrieb.

Auch im Raum Jihlava können Sie schöne Natur entdecken. Der Berg Čeřínek mit dem gleichnamigen Natur-

park liegt etwa zehn Kilometer westlich von Jihlava. Ein beliebter Ausflugsort ist der felsige Berg auf dem Kamm Teufelsburg (Čertův hrádek) und der Čeřínek (30) wird im Sommer gern von Wanderern und im Winter vor allem von Skiläufern aufgesucht. Dieses Gebiet,



wo bedeutende geologische Erscheinungen zu finden sind, ist Bestandteil des Geoparks Vysočina. Zu einem Besuch lockt die Burgruine Štamberk und in ihrer Nähe ein Felsenmeer, Steinbrüche mit Mrákotíner Granit oder etwa der Mönchsfelsen (Míchova skála) in der Nähe des Bergs Javořice. Am Rande des Geoparks in den Wäldern zwischen Telč und Třešť erhebt sich die ursprüngliche Jagdburg Roštejn.

Naturschönheiten entdecken Sie auch in der Gegend von Třebíč und Pelhřimov. Der höchste Gipfel im Raum Pelhřimov ist der Křemešník (765 m) (32), wo 1985 das gleichnamige Naturreservat ausgerufen wurde. Auf Berge, Wiesen und Wälder können Sie aus der Höhe blicken – auf dem Berg steht nämlich der Aussichtsturm Pípalka und um den Berg herum führt der Křemešník-Lehrpfad. Die Natur der Gegend um Třebíč ist wiederum durch ein Unikat, das nationale Naturreservat Mohelenská hadcová step (33) bekannt. Die bekannteste Steppe auf tschechischem Gebiet erstreckt sich unweit des Kernkraftwerks Dukovany und einzigartig ist es dank ihrer Flora und Fauna, mit der Sie der gleichnamige Lehrpfad vertraut macht.



Vysočina Tourism, Beitragsorganisation

Na Stoupách 144/3
586 01 Jihlava, Česká republika

e-mail: info@vysocinatourism.cz

www.vysocinatourism.cz

www.vysocina.eu

Facebook: [@regionvysocina](https://www.facebook.com/regionvysocina)

Instagram: [@regionvysocina](https://www.instagram.com/regionvysocina)

TOP-Sehenswürdigkeiten von Vysočina

Herausgeber: Vysočina Tourism, Beitragsorganisation

Fotos: Archiv von Vysočina Tourism, Vladimír Kunc, Aleš Motejl, Jaroslav Horák, Libor Sváček, Václav Kopečný, archiv von Stadt Telč, Jakub Koumar, Ondřej Chvátal, Stanislav Vybíral, archiv von Šiklův mlýn, archiv von Museum der Rekorde und Kuriositäten, archiv von Alternátor, archiv von Region Vysočina

Grafische Gestaltung: ASTRON print, s.r.o.

Auflage: 3000 Stk

Erscheinungsjahr: 2018

Nicht zum Verkauf bestimmt