

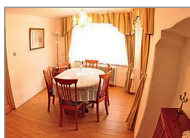
1 Apartment Špringerovi → 0,8 km – Nr. 16

Jana Žižky 225, CZ-378 81 Slavonice
+420 723 531 614
r-springer@tiscali.cz
www.apartmanspringerovi.cz



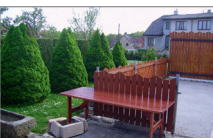
2 Apartment Renaissance → 0,1 km – Nr. 16

Náměstí Míru 454, CZ-378 81 Slavonice
+420 608 304 395
454slavonice@gmail.com
www.slavonice1545.cz



3 Unterkunft Zahradní domek → 0,8 km – Nr. 16

Julia Fučíka 187, CZ-378 81 Slavonice
+420 776 700 322
Ladislav.Piza@seznam.cz
www.ubytovani-piza.cz



4 Hotel U Růže → 0,1 km – Nr. 16

nám. Míru 452, CZ-378 81 Slavonice
+420 603 493 879
info@hoteluruze.cz
www.hoteluruze.cz



5 Hotel Arkáda → 0,1 km – Nr. 16

nám. Míru 452, CZ-378 81 Slavonice
+420 725 762 885
info@hotelarkada.cz
www.hotelarkada.cz



6 Apartament U Svatého Ducha → 0,7 km – Nr. 16

Julia Fučíka 244, CZ-378 81 Slavonice
+420 737 173 597
Jaruska.tepla@seznam.cz
www.apartmanuducha.cz



7 Villa Slavonice → 0,3 km – Nr. 16

Bedřicha Smetany 362, CZ-378 81 Slavonice
+420 773 592 036
info@vilaslavonice.cz
www.vilaslavonice.cz



8 Pension Bejčkův mlýn → 2,1 km – Nr. 16

Stálkovská 25, CZ-378 81 Slavonice
+420 605 572 916
info@bejckuvmlyn.cz
www.bejckuvmlyn.cz



9 Tříletý Mlýn → 7 km – Nr. 26

Kdousov 25, CZ-675 31 Jemnice
+420 606 638 945
triletymlyn@gmail.com
www.triletymlyn-cz.webnode.cz



10 Pension Grasel → 4,5 km – Nr. 26

Nové Syrovce 141, CZ-675 41 Nové Syrovce
+420 775 704 669
info@penzion-grasel.cz
www.penziongrasel.cz



11 Unterkunft Český Rudolec → 9,5 km – Nr. 16

Český Rudolec 141, CZ-378 83 Český Rudolec
+420 728 111 906
roman.patek@centrum.cz
www.the.cz/rudolec



12 Sportcentrum Rockhill → 0,3 km – Nr. 16

Jemnická ul.305, CZ-380 01 Dačice
+420 777 994 927
info@rockhilldacice.cz
www.sportcentrumnaskale.cz



13 Apartments Duo → 0,8 km – Nr. 16

Třída 9. května 555, CZ-380 01 Dačice
+420 608 243 063
rezervace@apartmanyduo.cz
www.apartmanyduo.cz



14 Pension U Pelejších → 9,9 km – Nr. 16

U Pelejších 127, CZ-588 65 Nová Říše
+420 724 711 217, +420 607 166 987
upelejších@seznam.cz
www.penzion-u-pelejších.cz



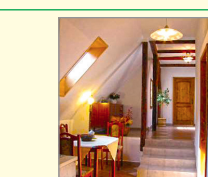
15 Hotel Antoň → 0,6 – Nr. 16

Slavatovská 92, CZ-588 56 Telč
+420 774 026 200
recepce@hotel-anton.cz
www.hotel-anton.cz



16 Pension Steidler → 0,1 km – Nr. 16

Náměstí Zachariáše z Hradce 52, CZ-588 56 Telč
+420 721 316 390
steidler@volny.cz
www.telc-accommodation.eu



17 Panský dvůr Telč → 0,5 km – Nr. 16

Slavatovská 86, CZ-588 56 Telč
+420 564 403 780
info@panskydvurtelc.cz
www.panskydvurtelc.cz



18 Pension Sluníčko → 3 km – Nr. 16

Řásná 2, CZ-588 56 Telč
+420 602 415 740
bouchnerova@penzion-slunicko.cz
www.penzion-slunicko.cz



19 Touristenbauernhof Javoříce → 5 km – Nr. 16

Lhotka 10, CZ-588 56 Telč
+420 776 158 581
info@javorice.cz
www.javorice.cz



20 Pension Dobrá Voda → 6,1 km – Nr. 16

Dobrá Voda 1, CZ-588 56 Mrákovín
+420 602 548 199
letoviskodobravoda@centrum.cz
www.dobravoda.net



21 Familienpension Nevcehle → 9,7 km – Nr. 16

Nevcehle 78, CZ-588 62 Urbanov
+420 732 429 994
kkom@volny.cz
www.pension.nevcehle.cz



22 Touristenhütte Čeřínek → 9,8 km – Nr. 16

Horní Hutě 14, CZ-588 51 Batelov
+420 608 662 650
vlcekpanda@seznam.cz
www.chatacerinek.cz



23 Pension Dyje → 5,8 km – Nr. 16

Panenská Rozsíčka 41, CZ-589 01 Panenská Rozsíčka
+420 567 224 485, +420 725 101 034
v_rozsicka@volny.cz
www.panenskarozsicka.cz/penzion



24 Hof Střítež → 1 km – Nr. 26

Střítež 152, CZ-674 01 Třebíč
+420 724 861 221
info@dvurstritez.cz
www.dvurstritez.cz



25 Restaurant und Pension Morava → 3,3 km – Nr. 26

Výčapy 200, CZ-674 01 Třebíč
+420 728 661 990, +420 391 001 111
jelinekzdenek54@seznam.cz
www.restauracemorava.cz



26 Hotel Joseph 1699 → 1 km – Nr. 26

Skalní 85/8, CZ-674 01 Třebíč
+420 561 200 540, +420 602 721 776
recepce@joseph1699.cz
www.joseph1699.cz



27 Hotel Zlatý kříž → 0,8 km – Nr. 26

Karlovo nám. 19/13, CZ-674 01 Třebíč
+420 568 840 843, +420 602 326 182
recepce@zlatykriz.net, info@zlatykriz.net
www.zlatykriz.net



28 Grand Hotel* → 1 km – Nr. 26**

Karlovo nám. 5, CZ-674 01 Třebíč
+420 568 848 560
info@grand-hotel.cz
www.grand-hotel.cz



29 Pension pod kostelíčkem → 2 km – Nr. 26

Dobrovského 911/21, CZ-674 01 Třebíč
+420 732 218 048, +420 604 531 339
info@penzionpodkostelickem.cz
www.penzionpodkostelickem.cz



30 Pension vis-à-vis → 1,2 km – Nr. 26

Smila Osovského 13, CZ-674 01 Třebíč
+420 732 218 056, +420 602 753 595
info@penzion-trebic.cz
www.penzion-trebic.cz



31 Pension Tenis HTK → 2,1 km – Nr. 26

Janáčkovo stromořadí 156, CZ-674 01 Třebíč
+420 732 784 829, +420 568 848 595
info@htktrebic.cz, recepce@htktrebic.cz
www.htktrebic.cz



32 Hotel Solaster → 0,2 km – Nr. 26

V. Nezvala 8, CZ-674 01 Třebíč
+420 568 841 506, +420 734 459 423
recepce@hotel-solaster.cz
www.hotel-solaster.cz



33 Pension Padrtův mlýn → 0,1 km – Nr. 26

Sokolí 23, CZ-674 01 Třebíč
+420 568 840 427, +420 602 434 496
dokulilova@volny.cz
www.penzion-padrtuv-mlyn.cz



34 Pension Na Pilce → 1,1 km – Nr. 26

Petrovice 151, CZ-675 21 Petrovice
+420 777 936 967, +420 605 236 379
info@penzion-napilce.cz
www.penzion-napilce.cz



35 Pension Rezkův mlýn → 0,2 km – Nr. 26

Petrovice 35, CZ-675 21 Petrovice
+420 739 825 026
petrovice.novotnvmlyn@seznam.cz
www.rezkuv-mlyn.cz



36 Zentrum Chaloupky → 9,1 km – Nr. 26

Kněžice 109, CZ-675 29 Kněžice
+420 568 870 434
knezice@chaloupky.cz
www.chaloupky.cz



37 Pension pod Kaplí → 4,8 km – Nr. 26

nám. Svobody 256, CZ-588 32 Brtnice
+420 776 712 871, +420 567 274 175
prihodova@penzionbrtnice.cz
www.penzionbrtnice.cz



38 Mühlenhotel * Vilánec u Jihlavy → 3,7 km – Nr. 16**

Vilánec 37, CZ-588 35 Vilánec
+420 606 085 744, +420 724 222 717
mlynhotel@mlynhotel.cz
www.mlynhotel.cz



39 Erholungshütte Okrouhlik → 3,7 km – Nr. 16

Čížov 90, CZ-586 01 Čížov
+420 603 446 790
okrouhlik.ji@volny.cz
www.okrouhlik.cz



40 Schulungs- und Unterkunftszentrum ERUDITO → 0,3 km – Nr. 26

Nová 19, CZ-588 22 Luka nad Jihlavou
+420 605 212 822
erudito.vysocina@seznam.cz
www.erudito.cz



41 Pension Dena → 0,2 km – Nr. 16; → 0,7 km – Nr. 26

Fibichova 28, CZ-586 01 Jihlava
+420 567 155 199, +420 603 262 961
info@penzion-dena.cz
www.penzion-dena.cz



42 Pension Atlet → 0,1 km – Nr. 16; → 0,1 km – Nr. 26

Mlýnská 2, CZ-586 01 Jihlava
+420 608 206 305, +420 567 212 707
penzion-atlet@seznam.cz
www.penzion-jihlava.cz



43 Hotel Gustav Mahler → 0,6 km – Nr. 16; → 0,6 km – Nr. 26

Křížová 4, CZ-586 01 Jihlava
+420 567 564 400
recepce@hotelgmahler.cz
www.hotelgmahler.cz



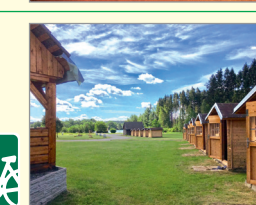
44 Pension U Lyžaře → 4,4 km – Nr. 16; → 4,4 km – Nr. 26

Hybrálec 37, CZ-586 01 Jihlava
+420 608 262 135
info@ulyzare.cz
www.ulyzare.cz



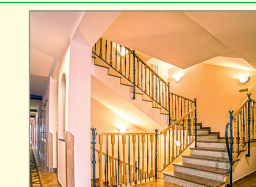
45 Camp Pávov → 6,1 km – Nr. 16; → 6,1 km – Nr. 26

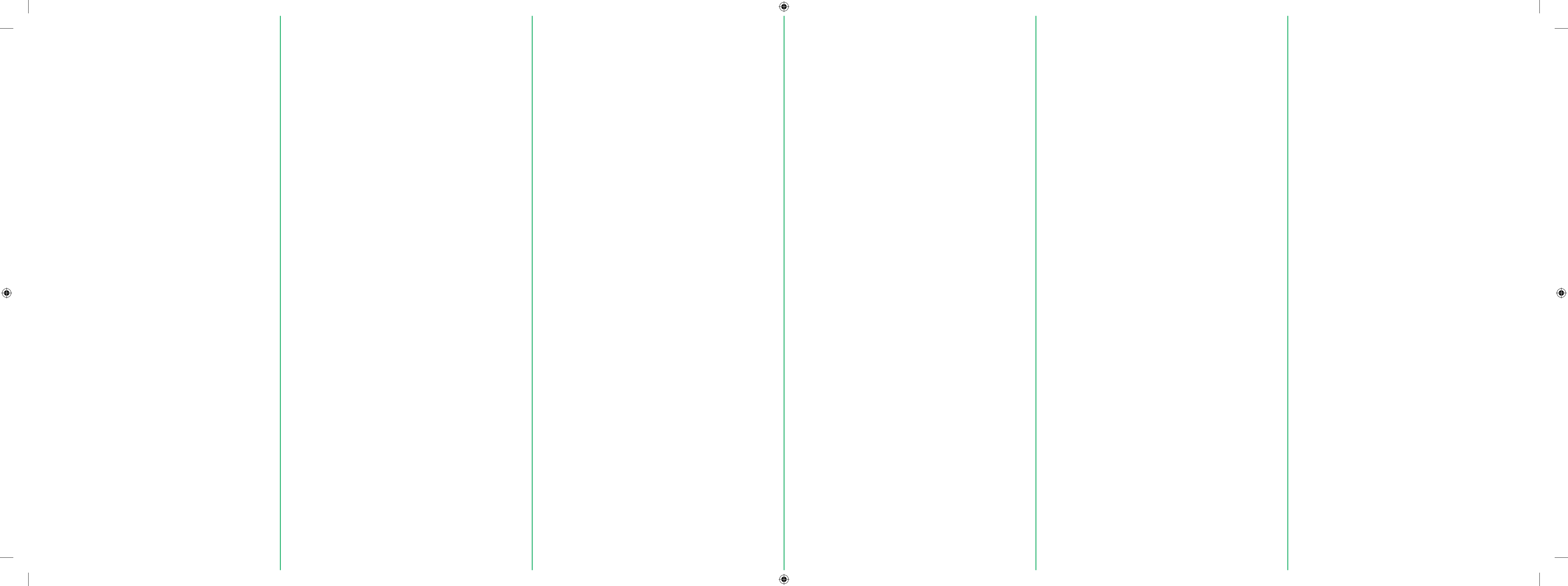
Pávov 134, CZ-586 01 Jihlava
+420 776 293 393
camp@pavov.com
www.pavov.com

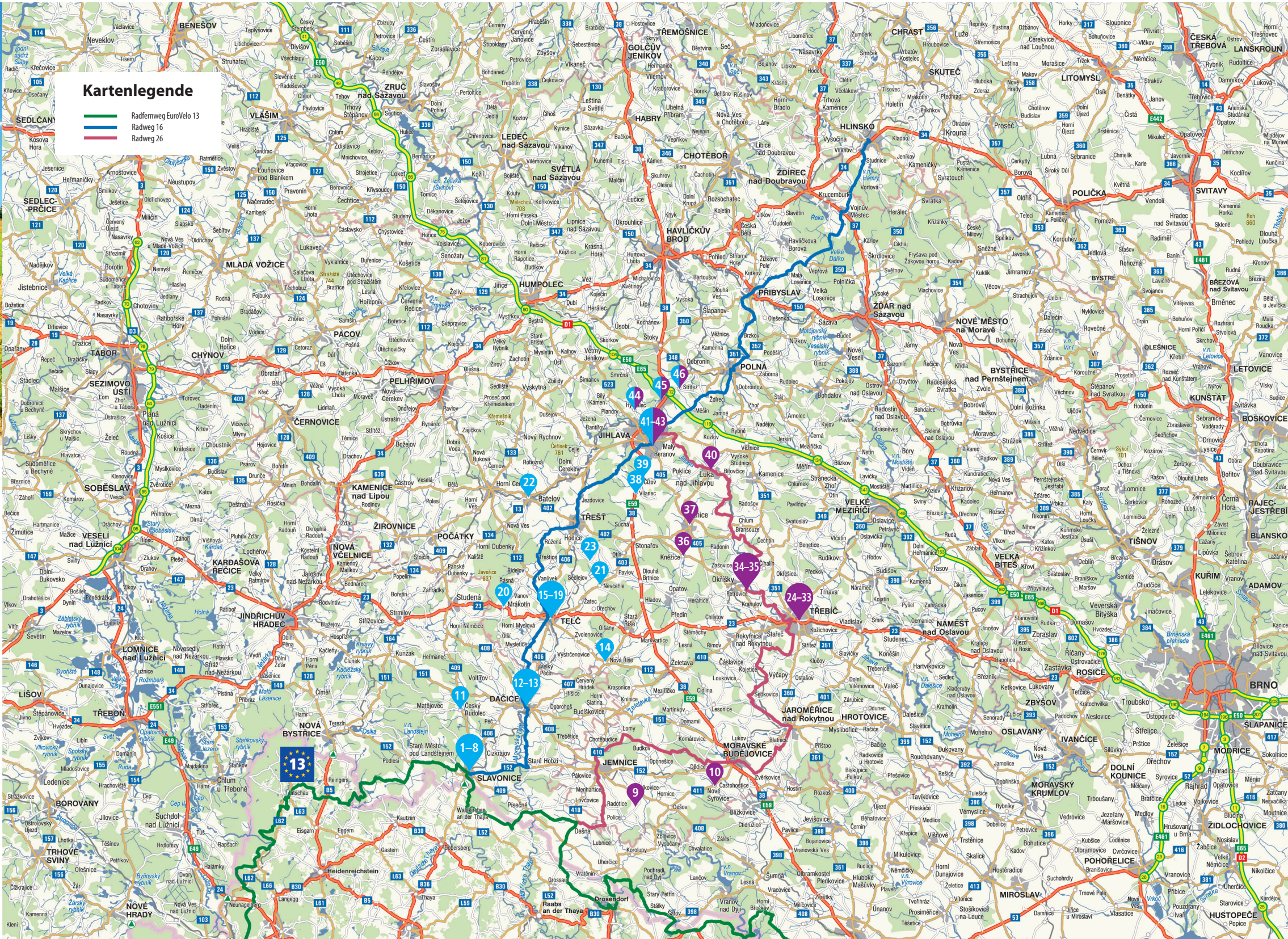


46 Tři Věžičky Hotel → 4,8 km – Nr. 16; → 7,5 km – Nr. 26

Střítež 11, CZ-588 11 Střítež u Jihlavy
+420 567 129 111
recepce@trivezicky.cz
www.trivezicky.cz







Kartenlegende

- Radfernweg EuroVelo 13
- Radweg 16
- Radweg 26

Vysocina Tourism
 Na Stoupách 144/3
 CZ-586 01 Jihlava, Tschechische Republik

e-mail: info@vysocinatourism.cz
www.vysocinatourism.cz
www.vysocina.eu
 Facebook: @regionvysocina
 Instagram: @regionvysocina



Vysocina bietet eine Reihe von Möglichkeiten, seine Freizeit aktiv zu gestalten und gleichzeitig die wellige Landschaft der Böhmischo-mährischen Anhöhen zu entdecken. Für diejenigen, die sich nicht mit ebenem Gelände begnügen und Lust haben, den Sportsgeist in sich zu entdecken, wird ein dichtes Netz an Radwanderwegen angeboten, die mehr als 2 500 Kilometer zählen. So ist es möglich, die Naturschönheiten der Region und unzählige Kulturdenkmäler kennenzulernen, wobei drei von ihnen auf der Liste des UNESCO-Weltkulturerbes und -Naturerbes eingetragen sind.

AN einigen Orten ist der Fahrradweg dem Terrain angepasst und ist somit anspruchsvoller, der Anstieg bietet dem Radfahrer allerdings eine umblühende Belohnung in Form von wunderschönen Ausblicken auf die umliegende Landschaft, die Wälder und die malerischen Gemeinden. Das Radwandern hatte, hat und wird in Vysocina stets seinen Platz haben.

Eine der Möglichkeiten, Vysocina vom Rad aus kennenzulernen, ist, sich vom europäischen Radfernweg EuroVelo 13 aus auf zwei regionale Strecken zu begeben, die mit den zweistelligen Zahlen 16 und 26 gekennzeichnet sind. Diese führen in die Stadt Jihlava und verbinden so die regionale Metropole von Vysocina mit der österreichischen Region Waldviertel.

Der Radweg Nr. 26 führt durch die abwechslungsreiche Landschaft des westmährischen Teils von Vysocina. Die 138 Kilometer lange Strecke führt durch das Tal des Flusses Jihlava über die historische Stadt Třebíč, die auf der Liste des UNESCO-Weltkulturerbes und -Naturerbes eingetragen ist, bis in das Städtchen Raabs an der Thaya in Österreich. Die gesamte Strecke führt weitestmöglich jenseits der Hauptverkehrsstraßen, überwiegend auf Feld- und Waldwegen oder ruhigen Straßen: ein Großteil der Abschnitte eignet sich somit für Familien mit Kindern

Die zweite Möglichkeit, wie man vom Fernweg EuroVelo 13 nach Vysocina gelangt, besteht in Slavonice, wo Sie auf die Strecke Nr. 16 fahren können. Der Radweg mit überregionaler Bedeutung führt vom südböhmischen Slavonice, über die Stadt Telč, die dank ihrer baulichen und architektonischen Einzigartigkeit auf der Liste des UNESCO-Weltkulturerbes und -Naturerbes steht, weiter über Třebíč nach Jihlava und weiter nach Hlinsko. Von der Regionalhauptstadt von Vysocina können Sie mit dem Zug an den Ausgangspunkt zurückkehren oder sich auf den Radweg Nr. 26 Jihlava – Třebíč – Raabs begeben und so einen Rundweg zurück zum europäischen Radweg EuroVelo 13 mit einer Länge von 203 Kilometer bilden.

Damit Sie Ihre Radstriefzüge mit Behagen und Komfort genießen können, haben wir für Sie ein Verzeichnis von Unterkunftseinrichtungen zusammengestellt, die in einer Entfernung von 10 Kilometern von beiden Strecken liegen. Ihre Betreiber wissen sehr gut, dass Sie während des ganzen Tages jede Menge Kilometer in den Beinen haben, und sind deshalb bereit, Ihnen angenehmen Komfort, ein Dach über dem Kopf und für Ihre Räder einen abschließbaren Raum anzubieten.

Ob Sie nun Ihr Haupt in einem Hotel, einer Pension oder unter freiem Himmel betten, wir wünschen Ihnen, dass Sie die hiesige Region, ihre Geschichte, ihre Kultur sowie das gesellschaftliche Leben kennenlernen und Sie sich zugleich in den Pensionen und Hotels erholen und neue Kraft schöpfen – inmitten der sauberen Natur von Vysocina.



Unterkunft in Vysocina
 Fahrradwegen 16 und 26

