

Na Vysočinu ... za jídlem i přírodou

Kraj Vysočina nabízí klid řídce osídlené krajiny poseté malebnými vesnicemi, úchvatné památky a také skvělou gastronomii. Máme pro vás sedm tipů na výlet, během nichž dostanete od všeho trochu. Připravila JANA KOPECKÁ

Hrad Lipnice

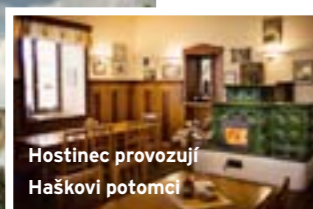
1

LIPNICE

HRAD LIPNICE – ÚSTA PRAVDY – ZLATÝ VOČÍ – MONUMENT HLAVA XXII

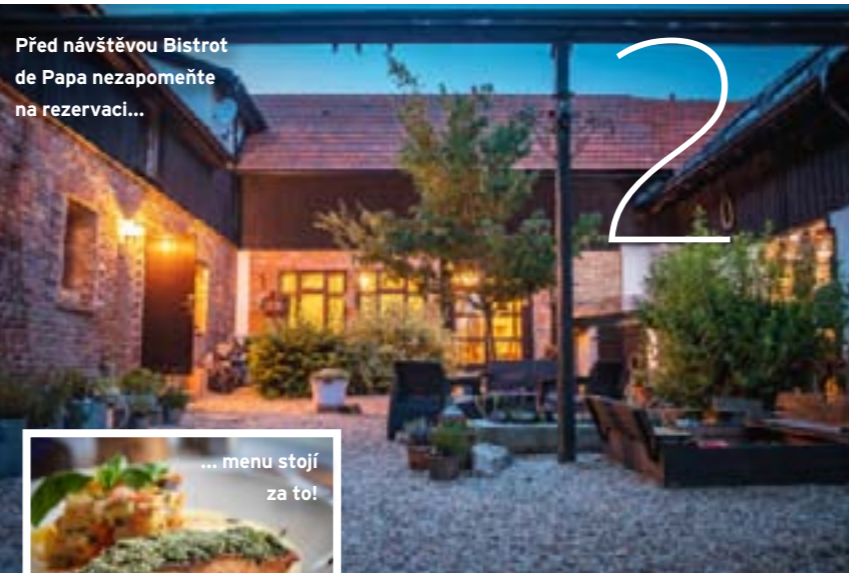
V hostinci U České Koruny v Lipnici nad Sázavou, kde Jaroslav Hašek psal svého Švejka, ochutnáte českou klasiku: telecí líčka, konfitovaná husí stehna i domácí paštiky, vaří se zde z regionálních surovin. Z podhradí se poté vydejte na hrad Lipnice, jemuž se přezdíval Kamenný strážce Posázaví a je častým cílem turistů i filmařů. Další cesta vede kolem lipnických lomů, v nichž sochař vytvořil obrovské žulové reliéfy Bretschneiderovo ucho, Ústa pravdy a Zlatý vočí, až dojdete k tři metry vysoké osmnáctitunové Hlavě XII, jež nese podobu Jaroslava Haška.

DĚLKA TRASY: 4,6KM

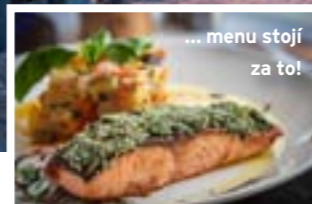


Hostinec provozují Haškoví potomci

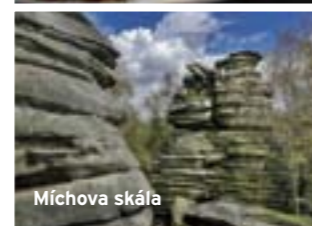
Ústa pravdy



Před návštěvou Bistrot de Papa nezapomeňte na rezervaci...



... menu stojí za to!



Míchova skála

JAVOŘICE

ZŘÍCENINA HRADU ŠTAMBERK – JAVOŘICE – SKLÁRNA JANŠTEJN – REZERVACE VELKÝ PAŘEZITÝ RYBNÍK

Cyklovýlet začíná na farmě Turistatek Javořice, odkud se vydáte ke zřícenině hradu Štamberk a poté na nejvyšší vrch Vysočiny - Javořici. Pokračujte do Janštejna, kde se nachází sklárna. Po Březinově cestě se dostanete až do Horních Dubenek, kde vás čeká kulinářský zážitek v restauraci Bistrot de Papa a ochutnávka v minipivovaru Kozlíček. Cyklovýlet pokračuje k Míchově skále, Velkému pařezitému rybníku a zpět do Turistatku.

DĚLKA TRASY: 24,9KM

ZA PIVEM DŮM PŘÍRODY ŽDÁRSKÝCH VRCHŮ – VYHLÍDKA DRÁTNÍK – MALINSKÁ SKÁLA – MILOVSKÝ RYBNÍK



3

Začněte v Domě přírody v Krátké s moderní expozicí zaměřenou na vývoj přírody a krajiny Ždárských vrchů. V hospůdce Hodůňka ochutnáte první lokální piva Hejkal z Nového Města na Moravě a Richard z minipivovaru Račín. Pokračujte po cyklostezce 4340 a na cestě ochutnejte pivo Květnice z minipivovaru v Předklášteří. Výlet dále vede k Drátenické skále a další výhledy čekají na Malinské skále. V létě se můžete vyzkoušet v Milovském rybníku.

DĚLKA TRASY: 11,3KM

ŽDÁR NAD SÁZAVOU

HOSTINEC TÁLSKÝ MLÝN – KOSTEL SV. JANA NEPOMUCKÉHO – ZÁMEK ŽDÁR NAD SÁZAVOU

Hotel a hostinec Tálský mlýn ve Ždaru nad Sázavou vás nadchne domácí kuchyní, často zde vaří zvěřinu. Zastavte se také na žďárském zámku a vynechat nesmíte památku pod ochranou UNESCO - poutní kostel sv. Jana Nepomuckého na Zelené hoře. Zajímavá je naučná stezka kolem Zelené hory a rybníků, v létě si užijete zábavu v rekreačním středisku Pilák.

DĚLKA TRASY: 4,7KM

4



Kostel sv. Jana Nepomuckého Zelená hora

OCHUTNEJ VYSOČINU

Podrobnosti k výletům a další zajímavé tipy najdete na webu Vysocina.eu, který provozuje příspěvková organizace Vysočina Tourism. Kromě výletů nabízí tipy na regionální produkty, pivovary i vinařství. U výletů nechybí mapy, délky i obtížnost tras. Gastronomické výlety hledejte v záložce Ochutnej Vysočinu.

www.vysocina.eu



V Ratibořicích chovají na osm set bílých krátkosrstých koz

7

KOZÍ FARMA

BIOFARMA DORA RATIBOŘICE

V Ratibořicích na Třebíčsku poznáte, jak to chodí na kozí farmě, a také ochutnáte výrobky z kozího mléka, z nichž je celá řada opatřena značkou BIO. Mléko se zpracovává v mlékárně, která je součástí farmy, a v sortimentu najdete celou řadu výrobků od mléka až po jogurty nebo sýry. Farmu lze navštívit v sobotu, exkurzi si musíte předem zamluvit.



Vírská přehrada

5

VÍR LEDOVÁ STĚNA VÍR – VYHLÍDKA KLUBAČICE – VÍRSKÝ MLÝNEK – ROSSIHO VYHLÍDKA – ZŘÍCENINA HRADU DALEČÍN

Ubytujte se ve Forest Resortu, kde vaří z regionálních surovin. Adrenalin si užijete na ferratovém okruhu, výbavu k lezení získáte v půjčovně. S dětmi omrkněte Vířský mlýnek, zážitkem je výstup na některou z mnoha vyhlídek kolem přehrady - třeba Klubačice nebo Rossiho skálu. Děti i dospělí nadchne dobrodružná výprava na zříceninu hradu Dalečín.

DĚLKA TRASY: 21KM



Ve Forest resortu vaří sezonní jídla



Adrenalin na ferratovém okruhu



Bazilika sv. Prokopa

Větrný mlýn na Kanciborku

6

TŘEBÍČ

MLÝN NA KANCIBORKU – BAZILIKA SV. PROKOPA – ŽIDOVSKÁ ČTVRŤ

V parádně obnoveném větrném mlýnu na Kanciborku v Třebíči se bude líbit dospělým i dětem - tím spíš, když je předtím vezmete do cukrárny. Město nabízí vstupenku zdarma všem, kteří si předtím koupí zákusek Třebíčský větrník. V Třebíči nemůžete vynechat památky zapsané na seznamu světového dědictví UNESCO i mnohé další: baziliku sv. Prokopa, židovskou čtvrť se hřbitovem, malebné uličky s dochovanými domy, kupeckými krámkami, chudobincem, špitálem a dvěma synagogami.

DĚLKA TRASY: 5,9KM