

CYKLODOVOLENÁ NA VYSOČINĚ ZA PAMÁTKAMI UNESCO

Vysocina

Brána Jihlavy

Kraj pod Javořicí

Destinace Třebíčsko

Koruna Vysočiny

Kraj Vysocina

VÍTÁ VÁS KRAJ VYSOČINA

Název kraje a také regionu vyplývá z povahy a polohy zdejší krajiny. Českomoravská vrchovina zde stoupá do nadmořské výšky přes osm set metrů. Nejvyšším vrcholem je Javořice (837 m n. m.).

Nejznámější řekou pramenící na Vysočině je Sázava neboli Zlatá řeka, jak ji nazývají trampové a vodáci. Vytéká z Velkého Dářka, největšího rybníka v Kraji Vysočina, kterému se příznačně přezdívá Moře Vysočiny. Je rájem surfařů a jachtařů.

Pražskou aglomeraci zásobuje pitnou vodou přehrada Švihov neboli Želivka a brněnskou aglomeraci přehrada Vír. Naopak Dalešická přehrada, která má nejvyšší hráz v České republice, je zdrojem technologické vody pro Jadernou elektrárnu Dukovany.

Ať jste přijeli obdivovat přírodní nebo kulturní bohatství, zakusit naprostý klid či opravdový adrenalin, z dovolené na Vysočině si odvezete autentické zážitky. Ochutnejte regionální potraviny – polenské mrkvance, milovské perníčky, třebičské limonády ZON nebo lokální pivo. Věděli jste, že z Vysočiny pochází kupříkladu taška síťovka, figurka Igraček nebo francovka Alpa?



Krátká, Miloš Neuman

Nejvíce UNESCO památek je na Vysočině

S Vysočinou se úzce pojí více než čtyřsetletá sklářská tradice. Není bez zajímavosti, že na seznamu UNESCO je zapsaná česká ruční výroba skla, která se zde dodnes udržela. Výjimečné je, že na seznamu jsou rovněž uvedeny tři památky, které se nacházejí v Kraji Vysočina. Historické centrum Telče, poutní kostel sv. Jana Nepomuckého na Zelené hoře ve Žďáru nad Sázavou a židovské město

a bazilika sv. Prokopa v Třebíči. Ve srovnání s ostatními kraji České republiky je zde nejvyšší koncentrace památek UNESCO. Objevujte je na kole – všechny nebo některé spolu s tipy na atrakitivity a aktivity v blízkém okolí. Absolvujte pomyslnou trasu spojující památky UNESCO během týdenní dovolené nebo několikadenních výletů. A přitom si pamatujte, že i cesta může být cíl...



Vysočina Tourism

Kraj Vysočina zřizuje za účelem podpory udržitelného rozvoje cestovního ruchu na Vysočině příspěvkovou organizaci Vysočina Tourism. Zajišťuje prezentaci a propagaci destinace Vysočina na domácím a zahraničním trhu. Přípravuje marketingové kampaně. Spravuje a aktualizuje webové stránky www.vysocina.eu, které obsahují tipy na turistické cíle, ubytovací a stravovací zařízení nebo regionální potraviny a produkty, a profily na sociálních sítích, jako je Dovolená na Vysočině na Facebooku a Vysočina Region na Instagramu.

S týmem Vysočina Tourism se můžete potkat při kontaktních kampaních na kulturních nebo sportovních akcích. Bližší informace o činnosti Vysočina Tourism naleznete na stejnojmenných účtech na sociálních sítích Facebook a LinkedIn nebo na webových stránkách www.vysocinatourism.cz.

SEDNĚTE SI K POČÍTAČI, VEZMĚTE DO RUKY TELEFON A ZAČNĚTE S POZNÁVÁNÍM VYSOČINY UŽ TEĎ!

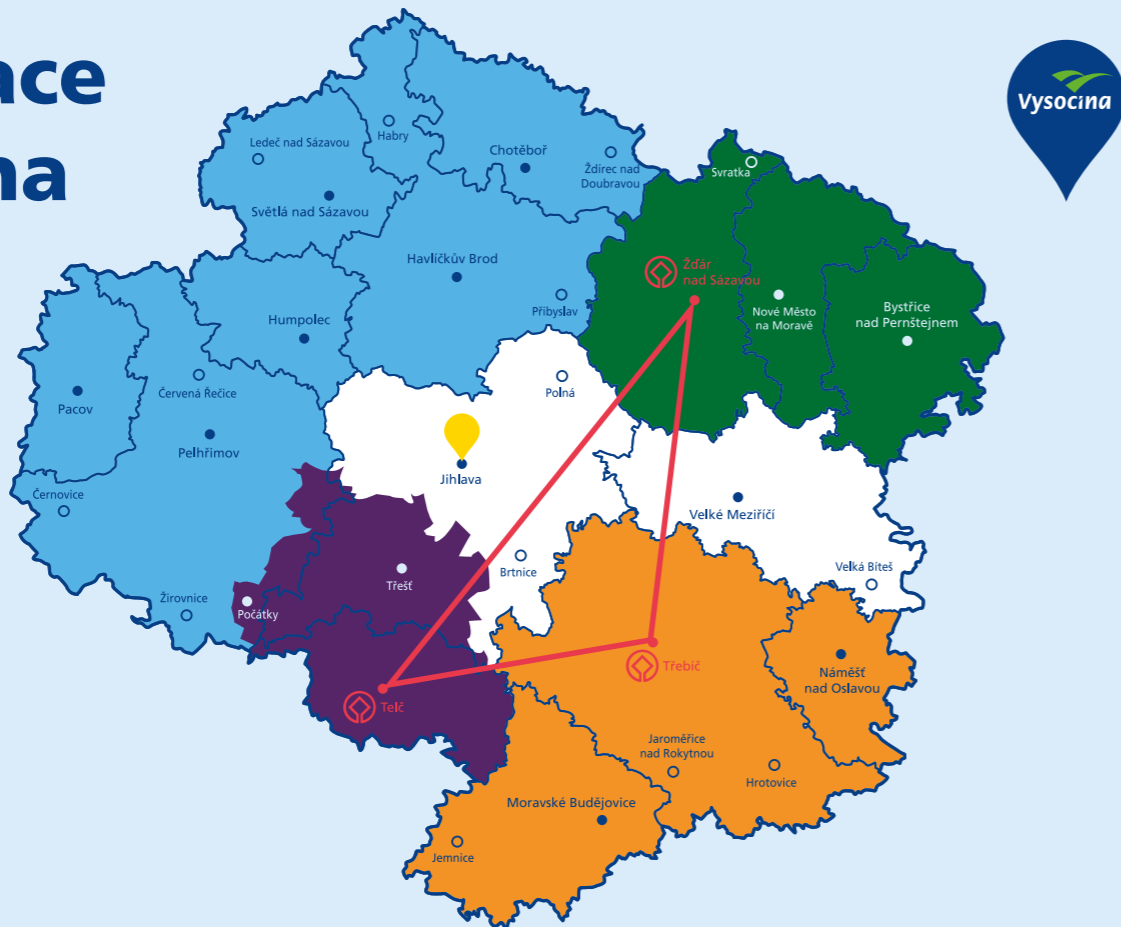
Plánování vám usnadní ucelený přehled všech turistických cílů, výletů, netradičních ubytování, akcí a dalších tipů a doporučení z celého kraje na

 **Dovolená na Vysočině**
 **@vysocinaregion**

www.vysocina.eu

Foto: Velký pařezitý rybník a Javořice, David Falát
Foto na přední obálce: Žďár nad Sázavou, Zelená hora, m-ARK
Foto na zadní obálce: Vysočina, m-ARK

Destinace Vysočina



Vysočinský trojúhelník památek UNESCO

Vysočina se chlubí třemi památkami UNESCO tvořící pomyslný trojúhelník. Lze je navštívit v průběhu jednoho dne. UDĚLEJTE TO JINAK! Pokud překročíte románskou Rajskou bránu baziliky sv. Prokopa v Třebíči, podlehnete renesanční atmosféře telčského náměstí a necháte se vtáhnout do barokní symboliky Zelené hory, pochopíte, že není kam spěchat.

TELČ – HISTORICKÉ JÁDRO MĚSTA

Malebné historické náměstí s několika přilehlými uličkami a rozsáhlý areál renesančního zámku jsou důmyslně zasazeny v soustavě rybníků, jež měly obranný charakter. U zrodu této vodní pevnosti stáli páni z Hradce. Již v polovině 14. století zde postavili hrad,



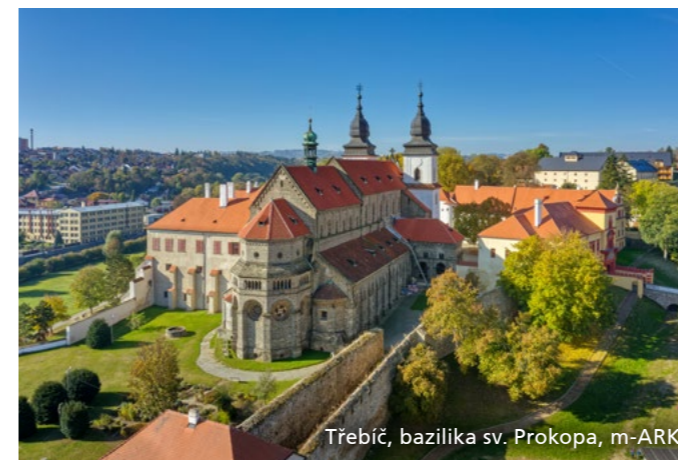
Telč, centrum, m-ARK

kostel a prostorné tržiště s gotickými domy. Nynější podobu získalo náměstí za vlády osvíceného Zachariáše z Hradce, který si nechal v 16. století starý gotický hrad přestavět italskými staviteli na honosné panské sídlo. Služeb Vlachů, jak se jim tenkrát říkalo, následně využili i někteří měšťané žijící v domech na náměstí, a tak pozvolna vznikla Telč malebných fasád a zdobných štítů, jakou ji známe dnes. Obraz města dotvořilo ještě několik barokních staveb souvisejících s působením jezuitů, které sem v 17. století pozvala ovdovělá hraběnka Františka Slavatová. Dalšímu rozvoji historického centra bránily hradby, a hlavně rybníky. Díky tomuto sevření si Telč uchovala svoji výjimečnou renesanční podobu.

www.telc.eu

TŘEBÍČ – BAZILIKA SV. PROKOPA A ŽIDOVSKÁ ČTVŘ

Benediktinský klášter s bazilikou sv. Prokopa založila v roce 1101 moravská úřední knízkata Oldřich a Litolt. Tři sta let poté osud kláštera zpečetily husitské války a následné vojenské konflikty, po kterých se opat-



Třebíč, bazilika sv. Prokopa, m-ARK

ství proměnilo ve šlechtické sídlo. Nejdříve areál získali Pernštejnové. Vilém z Pernštejna prodal trebičské panství v roce 1557 Burianovi Osovskému z Doubravice, podstatné renesanční úpravy a změny trebičského areálu pocházejí právě z doby Osovských. Druhá žena Smila Osovského Kateřina z Valdštejna postoupila v roce 1628 panství bratru Adamovi. Valdštejnové pak drželi panství až do roku 1945. V polovině 18. století provedli barokizaci zámku, přestavba se dotkla také baziliky. Její obnovu svěřili staviteli Františku Maxmiliánu Kaňkovi. Od roku 2003 v zámku sídlí Muzeum Vysočiny Třebíč. Architektonický vzhled baziliky sv. Prokopa pocházející z první poloviny 13. století je inspirován architekturou západní a střední Francie, Burgundska a jihozápadního Německa. Ačkoliv již monumentální vstupní portál (Porta paradisi), který byl v minulosti zazděn a zcela zapomenut a jeho znovuobjevení pomohla na konci 19. století náhoda, musí obdivovat každý, za zhlédnutí stojí i působivý interiéru s opatskou kaplí s freskami ze 14. století, trpasličí galerií nebo románskou kryptou. Není bez zajímavosti, že na obnově baziliky se počátkem 20. století podílel architekt Kamil Hilbert, jenž mimo jiné pracoval i na dostavbě katedrál sv. Víta v Praze. Pulzující dopravní tepna odděluje dnes od zámeckého areálu výjimečně kompaktně dochované židovské ghetto. Třebíčská židovská čtvrť zcela unikátní svojí celistvostí a rozsahem za návštěvu rozhodně stojí. Z původního souboru 120 objektů bylo zbořeno pouze několik málo budov, přičemž se dochovaly obě synagogy a židovský hřbitov s více než 2 500 náhrobků, na kterém se nepřetržitě pohřbívalo od počátku 17. století až do poloviny 20. století.

www.visittrebic.eu

ŽĎÁR NAD SÁZAVOU – POUTNÍ KOSTEL SV. JANA NEPOMUCKÉHO NA ZELENÉ HOŘE

Kostel sv. Jana Nepomuckého – centrální stavba na půdorysu pěticípé hvězdy dohlíží z vrcholu kopce na areál původního cisterciáckého kláštera už přes 300 let. Stavba kostela byla zahájena v roce 1719 poté, kdy byl v dubnu téhož roku při otevření hrobu Jana Nepomuckého v Praze nalezen jeho údajně neporušený jazyk a začal proces svatořečení, který byl úspěšně dovršen v roce 1729, kdy byl Jan Nepomucký papežem Benediktem XIII. prohlášen za svatého. Vrcholné dílo k počtě

světce vzniklo ve spolupráci dvou mimořádných osobností, zaujatých znalců kabalistické symboliky, tvůrce architekta Jana Blažeje Santiniho-Aichela a objednavatele žďárského opata Václava Vejmluvy. V architektuře i výzdobě zelenohorského chrámu je zhmotněna řada náboženských a historických sdělení, motivů a symbolů.

www.zelena-hora.cz
www.zamekzdar.cz



Žďár nad Sázavou, Zelená hora, m-ARK

JAK SI UŽÍT VYSOČINSKÝ TROJÚHELNÍK PAMÁTEK UNESCO NA KOLE V OSMI DNECH

- 1. den** Jako nástupní místo můžete zvolit Jihlavu. V krajském městě se nabízí navštívit zoo nebo druhé největší podzemí v České republice.
- 2. den** Zamířte z Jihlavy na jih přes Třešť a hrad Roštejn do Telče.
- 3. den** Užijte si renesanční Telč nebo si vyjeďte na kratší vyjíždku do Geoparku Vysočina.
- 4. den** Z kraje pod Javořicí popojedte do Třebíče. Po cestě můžete navštívit klášter v Nové Říši.
- 5. den** Na prohlídku Třebíče vám ani ten jeden den stačit nebude. Rozhodně si prohlédnete baziliku sv. Prokopa, židovskou čtvrť se synagogou a za větrník (zákusek) se podívejte na větrník (větrný mlýn).
- 6. den** Krajinou přírodního parku Třebíčsko zamířte údolím Oslavy do Velkého Meziříčí a postupně „vystoupejte“ do Žďáru nad Sázavou.
- 7. den** Zastavte se poklonit mistru Santinimu v kostele sv. Jana Nepomuckého na Zelené hoře, navštivte žďárský zámek a osvěžte se příjemnou odpolední vyjíždkou k vysočinskému moři – Velkému Dádku.



- 8. den** Po proudu Sázavy se vydejte do Přibyslavi a pak přes Polnou do Luk nad Jihlavou a podél řeky zpět do Jihlavy, kde vaše putování a poznávání Vysočiny před týdnem začalo.

JIHLAVA

Odkryjte skvost v srdci republiky – Jihlavu, královské horní město, které představuje křižovatku Čech a Moravy. Ponořte se do jejího historického jádra, kde se rozprostírá jedno z největších náměstí v České republice. Celoroční osvěžení nabízí aquapark Vodní ráj a děti se vyřádí v zábavním dětském centru Robinson. Určitě byste neměli vynechat návštěvu vyhlášené zoologické zahrady.



Jihlava, Masarykovo náměstí, Jakub Koumar

JIHLAVSKO

Vydejte se na romantické výlety, za putováním po lesních stezkách a vykoupejte se v rybnících obklopených lesy a tichem. Navštivte zříceninu Rokštejn, lovecký zámek u Kněžic, ke kterému vede sedm alejí, zajděte do synagogy v Polné a prozkoumejte druhé největší podzemí v Česku – čeká na vás v Jihlavě. Jste sběratelé rarit? V Přísece se můžete vyfotit s unikátními modely autíček.



Polná, synagoga, Jakub Mertl



SKRYTÉ PŘÍBĚHY

Znáte aplikaci Skryté příběhy? S její pomocí můžete odhalovat nejen příběhy, ale i skrytá místa, která nenajdete v běžných průvodcích. V Jihlavě mají skryté příběhy hned tři! O havířských průvodech, o Gustavu Mahlerovi a o obléhání Jihlavy Švédy.





Jihlava, ZOO, Jakub Koumar

Jihlava

Vyrazte s rodinou za dobrodružstvím do Jihlavy. Toto krajské město nabízí něco pro každého – od tajemných podzemních labyrintů až po interaktivní muzejní zážitky. Objevte historické skvosty, užijte si zábavu v aquaparku nebo v zoologické zahradě. Jihlava vás překvapí svou rozmanitostí a nabídkou aktivit, které potěší celou rodinu.

JIHLAVSKÉ PODZEMÍ

Objevte labyrint podzemí, prozkoumejte „jihlavské metro“ s jeho technickými zázraky a navštivte historický kryt civilní obrany s autentickým vybavením z 70. let. Spletitá síť chodeb, rozkládající se až ve třech patrech a sahající 18 metrů pod zem, vás zavede do světa pod povrchem. Obdivujte unikátní „svítící chodbu“ a poslechněte si fascinující příběhy od průvodce.



Jihlava, podzemí, Jakub Koumar

ZOOLOGICKÁ ZAHRADA JIHLAVA

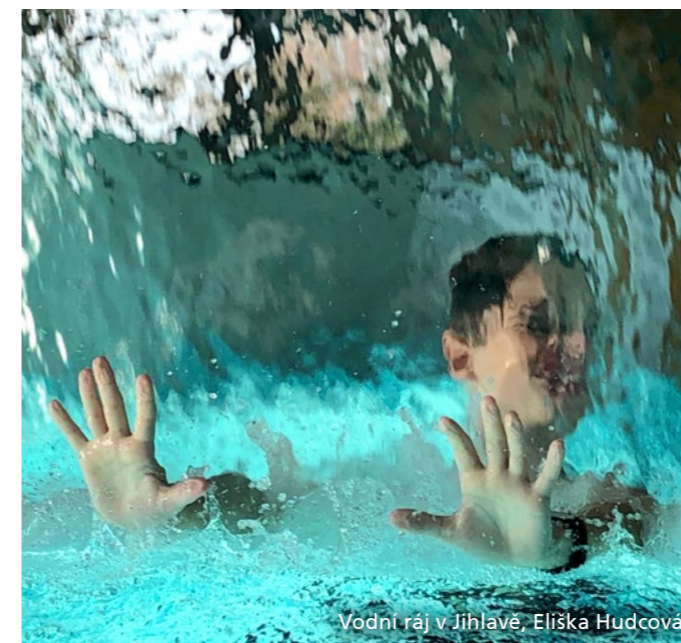
Jediná zoo bez mříží. I takové označení má ikonická zoologická zahrada, která kopíruje údolí řeky Jihlavy.

ROBINSON – RODINNÉ ZÁBAVNÍ CENTRUM

Největší zábavní centrum na Vysočině je místem plným her a dovádění. Leží přímo u cyklostezky, můžete přijet s dětmi pohodlně i na kole.



Jihlava, Robinson park, archiv



Vodní ráj v Jihlavě, Eliška Hudcová

ZÁBAVA I POZNÁNÍ

Vnitřní i venkovní bazény a obří tobogán, to vše nabízí jihlavský aquapark Vodní ráj. S historií města seznámíte děti v interaktivním Muzeu Vysočiny Jihlava. Provedou vás dobové postavy. Hlavní atrakcí je model Jihlavy z 15. století a replika zvonu Zuzana, na který si můžete zazvonit. Znáte Gustava Mahlera? Je to jeden z nejvýznamnějších skladatelů symfonické hudby. Zastavte se v domě, kde vyrůstal. Děti si tam užijí interaktivní hudební hru a dospělí zase videoprojekce a výstavy.



Jihlava, Muzeum Vysočiny Jihlava, archiv



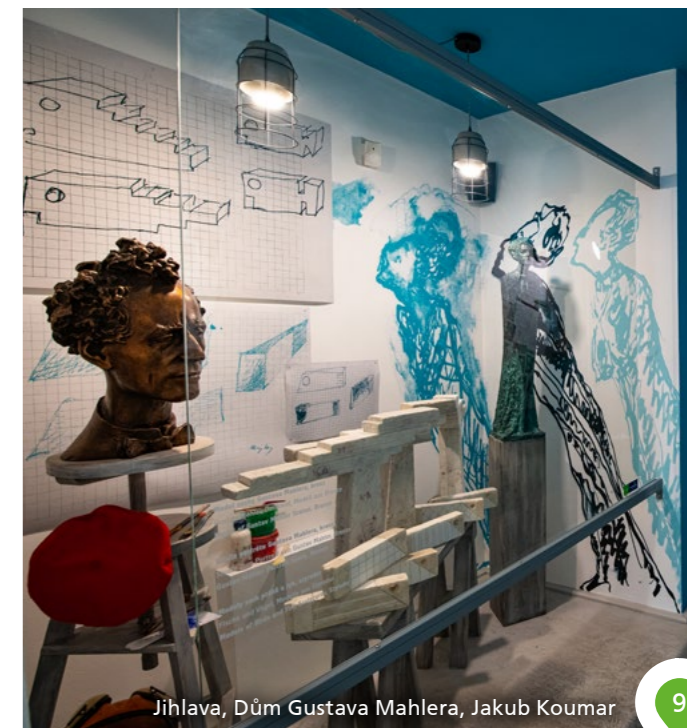
Jihlava, krovy kostela sv. Jakuba Většího, Eliška Hudcová

JIHLAVSKÉ KOSTELY

Kostel sv. Ignáce z Loyoly je barokní perla Vysočiny. Zajděte si na komentovanou prohlídku. Kostel sv. Jakuba Většího s vyhlídkovou věží nabízí unikátní prohlídku interiérů i historických krovů.

BRÁNA MATKY BOŽÍ

Dominanta Jihlavy. Jediná dochovaná z původních pěti městských bran z poloviny 13. století. Je přístupná jako vyhlídková věž. Sídli zde turistické informační centrum.



Jihlava, Dům Gustava Mahlera, Jakub Koumar

Tipy na cyklovýlety po Jihlavsku

Stříbrným údolím na kole i koloběžce

Délka: 6,5 km
Časová náročnost: 1 hod.

Pohodlná a bezpečná trasa po cyklostezce podél Koželužského potoka, řeky Jihlávky i Jihlavy. S kočárkem, s malými dětmi, na odrážedlech nebo na kole. Jízda Stříbrným údolím Jihlavy je jako stvořená i pro ty nejmenší cyklisty. Po cestě vás čekají dětská hřiště, mokřadní učebna na Skalce, dopravní hřiště, zoologická zahrada, zábavní centrum Robinson i pumptrackové hřiště v areálu Českého mlýna.



MAPA TRASY



Jihlava, Český mlýn, Lukáš Kenji Vrabel

Údolím řeky Jihlavy ke zřícenině hradu Rokštejn

Délka: 45 km, časová náročnost: 3,5 hodiny

Nejoblíbenější výlet všech Jihlavanů vede údolím řeky Jihlavy přes vyhlášenou restauraci Kolnička až k malebné zřícenině hradu Rokštejn. Cesta vede

až na krátký úsek v Malém Beranově po cyklostezce nenáročnou cestou podél řeky. Kondičku si prověříte při stoupání u hradu Rokštejn. Kdo chce, může jet zpět do Jihlavy vlakem. Odjíždí z obce Přímělkov.



MAPA TRASY



Rokštejn, Aleš Motejl



Polná, kostel Nanebevzetí Panny Marie, Jakub Mertl

Přírodou za památkami Polné

Délka: 43 km
Časová náročnost: 3 hodiny

Tento výlet začíná v krajském městě a dovede vás do historického města Polná, proslulého svými architektonickými památkami a polenskými mrkvánky. Vydejte se podél řeky Jihlavy, přes Velký Beranov, Kozlov a Rytířsko až do Ždírci. Nezapomeňte si prohlédnout historické sklepy ve Věžniče a symbolický hrob Anežky Hružové (nechvalně známá hilsneriáda) v lese Březina. V Polné se vyplatí navštívit barokní kostel, židovské památky, místní muzeum a zámek. Při zastávce v Měšťanském pivovaru si připomeňte Bohumila Hrabala, který tu prožil dětství. V Dobroníně na vás čeká sklárna Františka Nováka a naučná stezka O koních. Ve Stříteži navštivte pozdně barokní kostel sv. Floriána s osmibokou bání.



MAPA TRASY

PRO MILOVNÍKY ADRENALINU PUMPTRACK V JIHLAVĚ



Jihlava, Český mlýn, Jakub Koumar

Sportovně rekreační centrum Český mlýn nabízí široké využití pro všechny členy rodiny. Z obou stran řeky vede cyklostezka. Adrenalin vám rozproudí jeden z největších skateparků v České republice. Nově k němu přibyl i pumptrack.

TOP akce v Jihlavě

Stačí sjet z dálnice D1 a jste v krajském městě Vysočiny. Nechte se překvapit tím, co můžete v Jihlavě vidět a zažít.



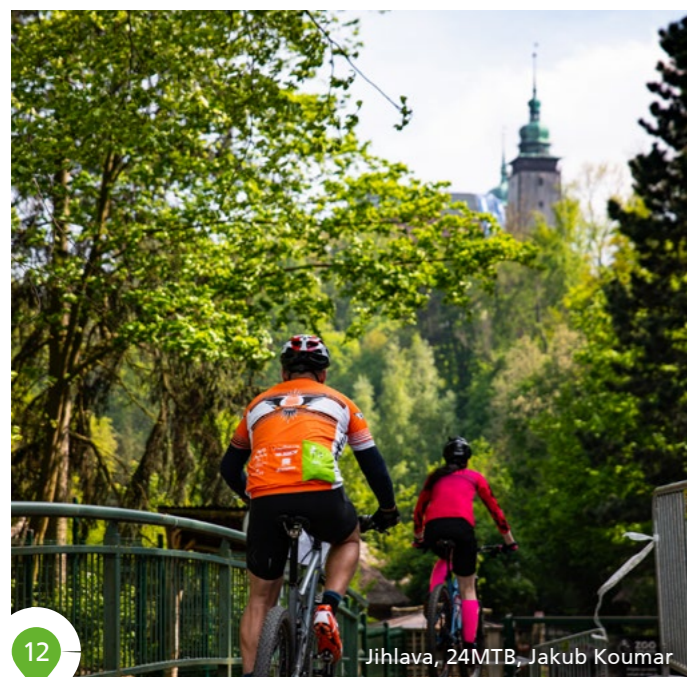
Jihlava, Havířeni, Jakub Koumar

HAVÍŘENÍ

Jedním z největších kulturních svátků Jihlavy je červnové Havířeni. Tradiční jihlavský havířský průvod s účastí 150 dětí ve středověkých kostýmech doprovází koncerty, divadelní představení, výstavy, ale také soutěže.

JIHLAVSKÁ 24MTB

V červnu se koná tradiční vytrvalostní závod na horských kolech v délce 24 nebo 12 hodin v kategoriích od hobby týmů až po ultra vytrvalé jednotlivce. Jezdecký pestrý okruh zahrnuje terén v lesoparku i kočičí hlavy v historickém centru města. Na trati je několik ostrých výjezdů do kopce, rychlé sjezdy, překážky ve formě schodů. Centrem a zázemím závodu je příjemný amfiteátr letního kina.



Jihlava, 24MTB, Jakub Koumar



Jihlava, Léto na náměstí, Jakub Koumar

LÉTO NA NÁMĚSTÍ V JIHLAVĚ

Bohatý program akcí na Masarykově náměstí. Ve čtvrtek promenádní koncerty, v pátek hudební koncerty různých žánrů a v neděli pohádky na parkánu v ulici Matky Boží.

O BRÁNĚ JIHLAVY

Brána Jihlavy je příspěvkovou organizací statutárního města Jihlavy s působností v oblasti kultury a cestovního ruchu. Spravuje městská zařízení a památky, jako jsou Dům Gustava Mahlera, Brána Matky Boží, Jihlavské podzemí, Galerie Nonstrop v Malé Lazebnické ulici a dům architektury na Masarykově náměstí 21. Provozuje turistická informační centra.

Brána
Jihlavy

Informace o kultuře a cestovním ruchu v Jihlavě:

www.dojihlavy.cz   @DoJihlavy.cz

Prohlídky a komentované procházky Jihlavy si můžete objednat na tic@branajihlavy.cz nebo využít pravidelných termínů zveřejňovaných na dojihlavy.cz/prochazky.

Jihlavu můžete objevovat i s pomocí digitálního audioprůvodce SmartGuide. Stáhněte si ho pohodlně do mobilu a můžete se vydat na prozkoumávání královského města. Průvodce je dostupný v několika jazykových mutacích.



Aleje, Eliška Hudcová

ZAJÍMAVÁ MÍSTA NA JIHLAVSKU, KTERÁ MUSÍTE VIDĚT

Aleje – lovecký zámek, který patřil brtnickému rodu Collaltů, stojí uprostřed lesů mezi Stonařovem a Kněžicemi. Rozbíhá se od něj sedm alejí, které daly místu jeho název.

Brtnice – navštivte rozsáhlý zámek s krásným zámeckým parkem, klášterem a kostely. Zajděte si do rodného domu architekta Josefa Hoffmanna, ve kterém je nyní muzeum.

Rokštejn – jedna z největších hradních zřícenin na Českomoravské vrchovině. Dojedete k ní po cyklostezce.

Muzeum autíček v Přisece – prohlédněte si více než 11 500 raritních exponátů. Uvidíte téměř kompletní sbírku autíček a modelů vyrobených na území Československa ve 20. století.



Brtnice, Aleš Motejl



Brtnice, Muzeum Josefa Hoffmanna, Moravská galerie v Brně



Přiseka, Muzeum autíček, Vladimír Kunc



TELČ – RENESANČNÍ PERLA

Pro svůj jedinečně zachovaný architektonický komplex, jemuž dominuje renesanční zámek a náměstí, je Telč od roku 1992 na seznamu světového kulturního a přírodního dědictví UNESCO. Město, které nabízí na malém prostoru živé setkání se všemi stavebními slohy minulého tisíciletí. Je jako živá učebnice architektury. Prolínají se zde skvosty z prostředí církevního, měšťanského a šlechtického; památky gotické, renesanční i barokní, ale i románské či klasicistní. Telč láká také filmaře. Natočili tady desítky filmů a pohádek, například Pyšnou princeznu nebo Z pekla štěstí.



Telč, měšťanské domy, Jaroslav Horák



SKRYTÉ PŘÍBĚHY

Vlčí jáma je název pátrací hry, která vás bude bavit. Historickým centrem Telče i jeho okolím vás provede příběh Karla Jáchyma Slavaty z Chlumu a Košumberka. Ožení se? Nebo bude sloužit Bohu?



Telč, zámecká zahrada s reliéfem Neptuna, NPÚ Telč

Telč

Vítejte v Telči, kde každý kout ukrývá příběh. Toto město, inspirované pohádkami a filmovými scénami, je dokonalým únikem pro rodiny hledající nejen odpočinek, ale i vzrušení. Vyčistěte si hlavu na kole, nahlédněte do historie nevěšnými pohledy. Pro malé dobrodruhy je tu napínavé Telčské podzemí, romantické duše potěší prohlídka nádherného renesančního náměstí a zámku. Telč není jen cíl, je to zážitek, který obohatí vaše vzpomínky a zanechá v srdci nezapomenutelné dojmy.

HISTORICKÉ CENTRUM

Z města nemůžete odjet bez návštěvy renesančního náměstí Zachariáše z Hradce, které stráží Horní a Dolní brána. Uvidíte pohádkový pohled na unikátní řadu barevných měšťanských domů s podloubím, mariánský sloup, dvě vodní kašny a zámek se zahradou. Kulisy jako stvořené pro natáčení pohádek, kterých v Telči vzniklo hned několik. Filmaři do pohádkového města zasadili děj Pyšné princezny, Z pekla štěstí nebo adaptaci Šípkové Růženky – Jak se budí princezny.

STÁTNI ZÁMEK TELČ

Stejně jako náměstí, i telčský zámek si zahrál v množství filmů a pohádek. Původně gotickou vodní pevnost nechal Zachariáš z Hradce v 16. století přebudovat na luxusní renesanční sídlo. Na hlavní prohlídkové trase A si tak přichozí mohou prohlédnout například Zlatý, Africký nebo Divadelní sál. K návštěvě lákají i další okruhy, Obytné místnosti posledních majitelů zámku, nové Zámecké muzeum, zámecké podzemí, instalovaný deponitář nazvaný Poklady za oponou nebo volně přístupná zahrada a anglický park, který přímo vybízí k posezení v trávě či malému pikniku.



Telč, kaple Všech svatých, NPÚ Telč

PRO MILOVNÍKY AKTIVNÍ DOVOLENÉ

Za návštěvu rozhodně stojí volnočasové areály Panského dvora Telč, ranče v Telči nebo u rybníka Roštejn. Vycházkové trasy vás zavedou třeba do jedné z nejstarších lipových alejí, kudy vede také inline stezka Lipky. Cyklisté ocení množství tras včetně singletrailových stezek.

ZA POZNÁNÍM A VETERÁNY

Příjemnou vycházkou přes Staré město dojdete k místní pobočce Muzea Vysočiny Jihlava. Velmi zajímavá je expozice Křehká krása rašelinišť. Milovníci historie a veteránů si pak přijdou na své v Muzeu techniky na opačném konci města.

NEJKRÁSNEJŠÍ VÝHLEDY NA TELČ

Je nejkrásnější výhled na Telč z věže sv. Ducha, věže sv. Jakuba nebo rozhledny Oslednice? Posouzení je na vás. Věž sv. Ducha je nejstarší dochovanou stavební památkou ve městě, uvnitř vás čeká interaktivní zábavně-naučná expozice s fakty a zajímavostmi z telčské historie. Cesta na Oslednici zabere z centra přibližně čtyřicet minut, procházka ale rozhodně stojí za to. Z vrcholu ocelové konstrukce uvidíte široké okolí města včetně sedmiboké věže hradu Roštejn.

ZA DOBRODRUŽSTVÍM

Rodiny s dětmi se mohou vydat do Telčského podzemí, zábavné multimediální expozice s hrou o nalezení pokladu.



Telč, Muzeum techniky, Jaroslav Svoboda



Telč, Rozhledna Oslednice, Kraj pod Javořicí, archiv

Javořice – hrad Roštejn – Třešť

Délka: 43 km

Časová náročnost: 3 hodiny

Krásnou krajinou dojedete na nejvyšší vrchol Českomoravské vrchoviny, Javořici (837 m n. m.). Cestou budete míjet jeden z nejčistších rybníků v regionu – Velkopařezitý rybník, který byl dlouho zdrojem pitné vody pro Telč. Z Javořice projedete lesním průsekem na hrad Roštejn, kde se můžete občerstvit a navštívit nově zrekonstruovanou expozici. Dále budete pokračovat do betlémy proslavené Třeště, kde můžete navštívit stálou expozici s touto tematikou. Zpět pojedete přes Panenskou Rozsíčku, kde se můžete napít vody u pramenu Dyje.



Roštejn, Jaroslav Svoboda

HRAD ROŠTEJN

Nedaleko Telče se na skalnatém vrchu zvedá původně lovecký hrad Roštejn. Hrad je přístupný od dubna do října a nabízí dva prohlídkové okruhy, rodinnou trasu B s interaktivními prvky ocení především děti.



Velký pařezitý rybník, Panský dvůr Telč



MAPA TRASY

Javořice–Počátky

Délka: 50 km

Časová náročnost: 4 hodiny

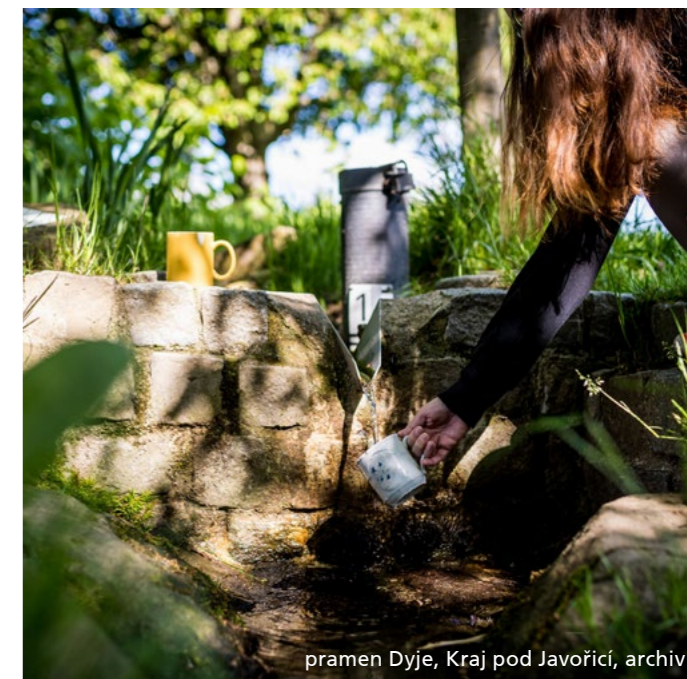
Z Telče si vyšlápněte na nejvyšší kopec Vysočiny – na Javořici. Před vrcholem se můžete občerstvit u studánky Páně. Cestou budete míjet resort Svatá Kateřina a místní Stonehenge. Určitě nevynechejte ani prvorepublikový letohrádek svatý Vojtěch. Na malebném náměstí v Počátkách naleznete i hotel Modrá hvězda, který se proslavil ve filmu Postřižiny. Cestou zpět se zastavte na zřícenině hradu Štamberk.

KAMENNÝ KRUH DRUIDŮ

Nedaleko města Počátky leží tajemný kruh druidů, který na první pohled připomíná anglické světoznámé Stonehenge. Útvar vznikl v roce 2014 a je největším v České republice. Jeho autorem je psychotronik a významný český odborník v oboru energie krajiny Pavel Kozák. Kamenný kruh by měl posílit zdraví a podněcovat duchovní rozvoj. Nehledě na tyto účinky se jedná o originální a zajímavý turistický cíl.

POČÁTKY

Na kterém náměstí se na kole proháněla Magda Vášáryová ve filmu Postřižiny? No přece na Palackého náměstí v Počátkách. Budova místního muzea patří k těm nejstarším v regionu. Podívejte se do rodného domu básníka Otokara Březiny, jednoho z nejznámějších počáteckých rodáků.



pramen Dyje, Kraj pod Javořicí, archiv



Počátky, Kraj pod Javořicí, archiv



MAPA TRASY



Roštejn, Martin Dolinský



Kamenný kruh druidů, Resort Svatá Kateřina

TOP akce v Kraji pod Javořicí

KRAJ POD JAVOŘICÍ

Turistická oblast kolem trojúhelníku měst Telč, Třešť, Počátky.

Renesanční Telč je historickým šperkem pod patronací UNESCO, Třešť místem šikovných řebářů a Počátky oblastí léčivých pramenů.

Tipy na zážitky, výlety i kulturní akce najdete na

www.krajpodjavorici.cz

[f](#) [i](#) @krajpodjavorici



Telč, Prázdny v Telči, Fanda Volf

Kraj pod Javořicí. Tady se nudit nebudete

Turistickou oblast Kraj pod Javořicí tvoří trojúhelník měst Telč, Třešť a Počátky. Mezi nimi se nachází rozvlákněná krajina, která vybízí k procházkám a výletům na kole. Nepřehlédnutelnou dominantou je Javořice, nejvyšší vrchol Českomoravské vrchoviny. Na své si přijdou i gastronomičtí. Kolem Javořice najdete hned několik minipivovarů, francouzské bistro, zámeckou restauraci i stylový prvorepublikový hostinec v letohrádku.

RESORT SVATÁ KATEŘINA

Oáza absolutního klidu v lesích nedaleko města Počátky. Zázračnou vodu z kateřinských pramenů si ve své době šlechta nechávala dovážet desítky kilometrů daleko. Nyní moderní wellness areál poskytuje nerušený relax bez moderních technologií a mobilních telefonů.

MÍCHOVA SKÁLA

Skalní útvar pod samým vrcholem Javořice nabízí jedinečný výhled do okolní přírody. Třináct metrů vysoké skály vznikly zvětráváním žuly v důsledku drsného vysočinského klimatu. Od roku 1984 jsou přírodní památkou a také srdcem Národního geoparku Vysočina. Takzvaná Míchovka je ideálním cílem pro výlet na horském kole třeba z Telče.

SKLÁRNA JANŠTEJN

Sklárna Janštejn je největším výrobcem ručně foukaných skleněných částí svítidel v České republice. Výroba osvětlovacího skla navazuje na více než dvoustletou tradici sklárny, která většinu produkce fouká pro BROKIS – výrobce exkluzivních kolekcí nadčasových svítidel. Návštěva Sklárně Janštejn a BROKISu je možná v rámci dnů otevřených dveří po celé léto. Prohlédnout si můžete provoz sklárny včetně expozice svítidel v showroomu.

TIP PRO LETNÍ OSVĚŽENÍ PŘÍRODNÍ KOUPALIŠTĚ MALVÍNY V TŘEŠTI

Příjemná voda jako v nejčistším rybníku a zároveň komfort koupaliště se zázemím, občerstvením nebo slunečníky. Přírodní koupaliště není čištěno chlórem ani jinými chemikáliemi, pouze rostlinnou filtrací.



Třešť, biotop Malviny, Jaroslav Svoboda

PRÁZDNINY V TELČI

Letní multižánrový hudební festival s jedním unikátem – jsou nejdelším festivalem v Česku, trvají 17 dnů. Vedle několika koncertů denně na různých scénách ve městě jsou součástí programu také tvořivé dílny nebo divadelní představení. Po celou dobu konání festivalu jsou na náměstí stánky s rukodělnými výrobky i občerstvením.

PARNÍ LÉTO

Po tři víkendy na přelomu července a srpna vyjíždí parní lokomotiva se soupravou na jízdy po dráze Kostelec–Slavonice. Užijte si doprovodný program na jednotlivých nádražích. V Telči je po tuto dobu otevřená nádražní expozice.

HISTORICKÉ SLAVNOSTI

Srpnové Historické slavnosti Zachariáše z Hradce a Kateřiny z Valdštejna jsou dvoudenní městské slavnosti spojené s trhy a hudebním programem na náměstí. Pozdravte se osobně se Zachariášem z Hradce a jeho manželkou. Oba se zasloužili o renesanční podobu Telče.

BALÓNY NAD TELČÍ

Lety horkovzdušných balónů, které za příznivých podmínek startují na různých místech ve městě, například na náměstí nebo v zámeckém parku. Starty se konají v brzkých ranních a po večerních hodinách.



Telč, Balóny nad Telčí, Slavek Ruta / CzechBalloons.com



TŘEBÍČ

Třebíč se hrdě pyšní svým výjimečným kulturním dědictvím zapsaným na seznamu světového dědictví UNESCO. Bazilika svatého Prokopa a židovská čtvrť společně tvoří harmonický soubor křesťanského a židovského dědictví nezvyklý v celosvětovém měřítku. Tyto památky nejenže odrážejí bohatou historii a kulturu města, ale také představují příklad vzájemného soužití a tolerance mezi různými náboženskými komunitami.

SKRYTÉ PŘÍBĚHY

Hra Třebíčský Machzor je netradiční procházka po židovské čtvrti (2,5 km). Najdete ji v aplikaci Skryté příběhy. Znáte trebičského Wintona? Seznamte se s ním a jeho příběhem ve hře Pátrání po zachránci.



TŘEBÍČSKO

Pozvolná kopcovitá krajina v okolí Jemnice se zdvihá k severu s nejvyšší horou Maňenkou. Kanonovitá údolí řek Oslavy, Jihlavy a Chvojnice jsou místy divoké přírody s malebnou krajinou, množstvím skalisek, vyhlídek a několika zříceninami. Typická krajina Třebíčska s množstvím pastvin a luk s rozestými balvanitými ostrůvky se nachází severozápadně od Třebíče směrem k Velkému Mezíříčí. Okolí Dalešické přehrady je protkané řadou cyklo a pěších tras a je jako stvořené pro aktivní dovolenou.



Třebíč, zámek, Jakub Mertl

Třebíč – město památek UNESCO

Navštivte Třebíč, město, které vzniklo díky řádu benediktinů. Projděte se uličkami židovského města, seznamte se s historií v zámeckém areálu, s bazilikou sv. Prokopa nebo se rozhlédněte po městě z městské věže. Třebíč je místem, kde po staletí žily v poklidu vedle sebe dvě náboženské komunity – židé a křesťané.

ZÁMECKÝ AREÁL

Tady strávíte pohodlně celý den. Je tu krásný park, ideální na piknik či odpočinek. Pár metrů od zámku se nachází Labyrint, dětské zábavní centrum. S parkováním tu nebudete mít problém. Co uvidíte a zažijete v zámeckém areálu?

Bazilika sv. Prokopa

Klenot středověkého stavitelství ze 13. století. Benediktini povolali stavební huť z Porýní, aby přestavěla skromný klášter do kamenné podoby s velkolepým opatským chrámem zasvěceným Panně Marii. Portálem Porta paradisi vstoupíte do jedinečného interiéru kostela spojující románský sloh a gotiku. Pro mnohé je nejkrásnější částí baziliky tajemná krypta.

Muzeum Vysočiny Třebíč

Čtyři moderní expozice v prostorách bývalého kláštera, pozdějšího zámku. Seznamte se s historií města a okolí, s řády benediktinů a kapucínů a v neposlední řadě s neživou přírodou, které dominuje sbírka vltavínů. Do zámeckých pokojů posledních majitelů zve expozice Valdštejnové na Třebíči.

Předzámčí

V expozici Cesty časem mohou děti sahat na exponáty. Seznámí se se stavbou středověkého kostela, se vznikem města nebo s různými řemesly. Nechte je vyzkoušet namlít obilí na žernovu nebo sestavit loukoťové kolo.



Třebíč, bazilika sv. Prokopa, Jakub Mertl



Třebíč, židovský hřbitov, Jakub Mertl

ŽIDOVSKÁ ČTVRŤ A ŽIDOVSKÝ HŘBITOV

Unikátní celek s více jak stovkou domů, dvěma synagogami, rabinátem, radnicí, školou a nemocnicí na levém břehu řeky Jihlavy připomíná bohatou historii místní židovské komunity. Nechte si vyprávět místními průvodci zvyky a tradice židů nebo příběh Antonína Kaliny, zachránce židovských chlapců z koncentračního tábora. Součástí židovské čtvrti je židovský hřbitov na svahu návrší Hrádek. Nezapomeňte si v informačním centru vyzvednout tištěného průvodce po hřbitově Tanceva.

TŘEBÍČ JAKO NA DLANI

Pohled na všechny památky se vám otevře z návrší Hrádek. Lesopark je plný laviček a odpočívadel. Vyfoťte se tam u tří velkých kruhů a pošlete fotku svým známým. Další pohledy na město nabízí Masarykova vyhlídka, městská věž a Vodojem na Strážné hoře.



Třebíč, větrný mlýn, Pavel Rybníček

MLÝN, KTERÝ NIKDY NEMLEL OBIÍ

Na Kanciborku stojí od 19. století větrný mlýn, kde se mlela stromová kůra na třísko využívané koželuhy k čištění kůží. Pokud sem zavítáte každou první neděli v měsíci, budete svědky otáčení větrného kola. Do větrného mlýna se podíváte s průvodcem během celého roku.

JE LIBO PROCHÁZKA?

Třebíč je městem plným zeleně. K odpočinku zve Libušino údolí, které vás dovede k ekotechnickému centru Alternátor v Borovině, nebo Týnské údolí, ve kterém najdete geopark a stezku s keltským stromovým kalendářem.



Třebíč, krypta baziliky, Pavel Rybníček



Třebíč, Alternátor, Jakub Mertl

Tipy na cyklovýlety po Třebíčsku



MAPA TRASY

Z Třebíče do barokní pohádky

Délka: 27 km

Časová náročnost: 2 hodiny

Tento výlet vás z Třebíče zavede do moravského Versailles – na zámek do Jaroměřic nad Rokytnou. Kdo bude chtít, může pokračovat až do rakouského městečka Raabs an der Thaya nebo se vrátit vlakem z Jaroměřic nad Rokytnou zpět do Třebíče. Pauzu si dejte na Pekelném kopci. Ten je spojen s trebičskou bazilikou pověstí, která se váže ke zkracení ďábla svatým Prokopem. Podle pověsti svatý Prokop přemohl ďábla a od-

hodil ho z míst, kde dnes stojí v Třebíči bazilika. Ďábel sám pak dopadl právě na Pekelný kopec. A je tu rozhledna s úžasným výhledem. Další monumentální zážitek vás čeká při pohledu na zámek v Jaroměřicích nad Rokytnou. Navazuje na něj chrám svaté Markéty a francouzská zahrada s řadou soch antických bohů. Zeleň se táhne jižně od zámku k říčce Rokytné a za ní, na druhém břehu, pokračuje jako anglický park.



Jaroměřice nad Rokytnou, zámek, m-ARK

Přírodním parkem Třebíčsko

Délka: 23 km

Časová náročnost: 2 hodiny

Jedním z největších náměstí v České republice je to v Třebíči. Až si Karlovo náměstí projdete, nasedněte na kolo a vydejte se provětrat si hlavu do přírodního parku Třebíčsko. Pro zdejší krajinu jsou typické roztroušené balvany, skalky v polích a louky s množstvím rybníčků. Cyklotrasa vás dovede zpět do Třebíče, kde se napojíte na městský okruh a dostanete se do židovské čtvrti. Když budete mít chuť, projděte si ji a dejte si tady něco dobrého. Podívejte se do synagogy, do expozice věnované Antonínu Kalinovi, zachránci dětí z koncentračního tábora, nebo si potrénujte mozek v Mozkoherně.



MAPA TRASY



Pekelný kopec, Pavel Rybníček

26



Vinařství Sádek, archiv

Do jediného vinařství na Vysočině

Délka: 35 km

Časová náročnost: 2,5 hodiny

Vinařství na Vysočině by jen tak někdo nečekal. Přesto kousek od Třebíče jedno najdete. Zajedte si tam na kole. Po cestě zdoláte nejvyšší kopec Třebíčska. Vinařství Sádek se nachází pod kopcem, na kterém stojí zámek stejného jména jako vinařství. Z okolních valů je krásný výhled na krajinu. Zajímá vás, jaké odrůdy se tady pěstují? Seznámí vás s nimi naučná stezka. Jak se daří vínu na Vysočině? Posuďte sami a ochutnejte ho. Až se nabaží-

te pohledů a odpočnete si, vyrazte zpět do Třebíče za dalším zážitkem. Tentokrát vás trasa zavede do původních baťových továren – do čtvrtě zvané Borovina. Nejen o historii tohoto místa se dozvíte více v ekotechnickém centru Alternátor.



MAPA TRASY



Cestou na Pekelný kopec, Pavel Rybníček

27

TOP akce na Třebíčsku

Historické slavnosti, multižánrové festivaly, ale i místa, která nemají v Česku obdoby. Nezní to jako skvělý plán na dovolenou na Třebíčsku?

BARCHAN JEMNICE

Vydejte se ve druhé polovině června do královského města Jemnice za jednou z nejstarších historických slavností ve střední Evropě. Běh čtyř poslů informuje královnu Elišku Přemyslovnu o úspěších válečného tažení jejího chotě Jana Lucemburského na Moravu. Třídenní slavnost je plná koncertů, historického programu, nechybí ani průvod a scénka s obdarováním poslů.



Jemnice, Barchan, David Baštář

MALE CHAJIM TŘEBÍČ

Poznejte židovské tradice, ochutnejte židovskou kuchyni a vyslechněte si zajímavé přednášky nebo se zúčastněte workshopů s židovskou tematikou. To vše v kulích unikátního židovského města v Třebíči poslední týden v červenci.



Třebíč, Male Chajim, Barbora Jahodová

FOLKOVÉ PRÁZDNINY NÁMĚŠŤ NAD OSLAVOU

Zažijte atmosféru jedinečného multižánrového festivalu poslední týden v červenci. Nechybí program pro děti, tvůrčí dílny a divadelní představení. Každoročně se můžete těšit na účinkující z celého světa.



Dalešický pivovar, m-ARK

DALEŠICKÝ PIVOVAR

Pivovar proslavil režisér Jiří Menzel, který zde natočil slavný příběh Hrabalových Postřižin. Ten znovu ožívá při kostýmovaných prohlídkách. Zajděte si do interaktivního Muzea rakousko-uherského pivovarnictví, do výborné pivovarské restaurace a ochutnejte výtečné dalešické pivo.

TŘEBÍČSKO

Destinační kancelář Třebíčsko vytváří turistickou nabídku, jejíž hlavním motivem je pohádkové číslo 12. Navštivte jedno z deseti informačních center, vyzvedněte si naše brožury nebo skládačky, začněte objevovat a zamilujte si nejkrásnější pěší a cyklotrasy, poklady, selfiemísta nebo kavárny a cukrárny na Třebíčsku.

Nechte se inspirovat na webu nebo na našem Facebooku a Instagramu:

www.destinace-trebicko.cz

[f @destinacetrebicko](https://www.facebook.com/destinacetrebicko)

Přehled památek, festivalů, akcí, ubytování a restaurací v Třebíči najdete na webu www.visittrebic.eu.



Dalešická přehrada, Jakub Mertl



Jaroměřice nad Rokytnou, chrám sv. Markéty, Jakub Mertl

PĚT MÍST NA TŘEBÍČSKU, KTERÉ MUSÍTE VIDĚT

Mařenka – nejvyšší vrchol Třebíčska. Uvidíte na Alpy i na Pálavu. Navštivte nedaleký Dašovský mlýn s expozicí mlynářství.

Zámek Jaroměřice nad Rokytnou – pohádkový zámek s chrámem sv. Markéty a barokní zahradou, která pozvolna přechází v anglický park. Nenechte si ujít prohlídku zámku nebo kostela, kterému se právem říká barokní perla Vysočiny.

Nejstarší javor v Česku – Stáří javoru v lese u Věstoňovic se odhaduje na více než 650 let. Do dutiny stromu s průměrem sedm metrů lze pohodlně vstoupit a zadívat se do jeho koruny. K občerstvení láká lesní bar přímo u javoru.

Horácké moře – Dalešická přehrada se pyšní nejvyšší sypanou hrází u nás. Břehy lemují množství vyhlídek a zřícenin hradů. U Wilsonovy skály si udělejte selfie s dřevěným srdcem. Projedte se po přehradě lodí Horácko.

Přírodní park Třebíčsko – Park severně od Třebíče protíná mnoho turistických stezek a okruhů, z nichž ty nejoblíbenější prochází Trnavou, Rudíkovem, Nářamčí a Přeckovem. Trasy vás zavedou na Ptáčovský kopeček, Kobylínek, k Syenitovým skalám i k památným stromům a krásným rybníčkům.



Velký javor, Barbora Jahodová



Třebíčsko, Barbora Jahodová

SKRYTÉ PŘÍBĚHY

Pomozte Janu Blažejí Santinimu najít tu nejlepší inspiraci a spojit jeho nápady do jedinečného celku. Když pomůžete, vznikne kostel nevídaného tvaru, který se později zapíše mezi stavby světového významu. Hru Santiniho hvězda najdete v aplikaci Skryté příběhy.



ZELENÁ HORA

Poutní kostel sv. Jana Nepomuckého na Zelené hoře ve Žďáru nad Sázavou je unikátním uměleckým dílem a nejosobitějším počinem geniálního českého architekta s italskými předky Jana Blažejí Santiniho-Aichela. Pro svou jedinečnost je zařazen mezi památky zapsané do prestižního seznamu světového kulturního dědictví UNESCO.



poutní kostel sv. Jana Nepomuckého na Zelené hoře, Pavel Černý

ŽĎÁRSKÉ VRCHY

Chráněná krajinná oblast Žďárské vrchy je díky své zachovalé přírodě, řídkému osídlení a kvalitní turistické infrastruktuře ideálním místem pro dovolenou na Vysočině. Čekají na vás husté lesy, mohutné skalní hradby a prameny pěti velkých řek.



Žďárské vrchy, Dráteničky, m-ARK



Žďár nad Sázavou, zámecký areál, Chris Borg

Žďár nad Sázavou

Žďár nad Sázavou nabízí unikátní kombinaci bohaté historie a úžasné přírody Chráněné krajinné oblasti Žďárské vrchy. Prozkoumejte místa, která odrážejí 800 let starý příběh spojený s cisterciáckým klášteřem, poznejte památky vytvořené geniálním Janem Blažejem Santinim-Aichelem a užijte si aktivní odpočinek v nádherném okolí.

REGIONÁLNÍ MUZEUM NA TVRZI

Bývalá tvrz je jednou z nejstarších budov ve městě postavená ve 14. nebo 15. století nedaleko brodu přes řeku do města. Přízemní prostory jsou vyhrazeny pravidelným výstavám pro veřejnost a průvodcům k prohlídce blízkého Moučkova domu.

MOUČKŮV DŮM

Komentovaná prohlídka, která provází návštěvníky historií města Žďáru nad Sázavou od středověku až po

rozvoj v 19. a 20. století, je přístupná celoročně (kromě pondělí) a trvá přibližně 50 minut. Součástí prohlídky jsou také prvorepublikový obchod, měšťanský salón, seznámení se zdejšími cechy a řemesly a nechybí ani databáze fotografií starého Žďáru a jeho obyvatel na dotykových obrazovkách. Prezentovány jsou také některé výrobky, které Žďár proslavily, včetně tašky síťovky Vavřina Krčila, dýmky „žďárky“ nebo formy na sladká mejdlíčka firmy Amylon. Zájemci si také mohou vyzkoušet mletí obilí a převléci se za rytíře, mnicha, kardinála nebo empirovou dámu. Délku a způsob prohlídky je možno přizpůsobit přání a věku návštěvníků.



Žďár nad Sázavou, Regionální muzeum, Koruna Vysočiny, archiv



Žďár nad Sázavou, Regionální muzeum, Koruna Vysočiny, archiv

MODELOVÉ KRÁLOVSTVÍ

Jedno z největších modelových kolejišť v České republice. Každý, kdo zavítá do suterénu žďárského Domu kultury, je ihned pohlcen světem modelové železnice s houkajícími a osvětlenými vlakovými soupravami a krajinou, která si v ničem nezadá s tou skutečnou.

RELAXAČNÍ CENTRUM

Co takto odpočinek a zábava? Bazén, lezecká stěna, masážní lehátka, stometrový tobogán a wellness. Občerstvení tu je také.



Žďár nad Sázavou, Relaxační centrum, Koruna Vysočiny, archiv

REKREAČNÍ AREÁL PILÁK

Rekreační areál u Pilské nádrže je přístupný kdykoliv. Zaspportujte si s rodinou a přáteli. Užijte si paddleboardy, lodky, beach volejbal, projedte se na kolečkových bruslích. Nabídka je opravdu velká.



Žďár nad Sázavou, Pilská nádrž, Aleš Motejl

NAUČNÁ STEZKA KOLEM ZELÉNÉ HORY

Dva vycházkové okruhy naučné stezky kolem Zelené hory provází malebnými kouty západní části města Žďáru nad Sázavou. Vycházkový okruh kolem Bránského rybníka o délce 2,1 km seznamuje se dvěma stavbami významného českého architekta Jana Blažeje Santi-

niho-Aichela – Hospodářský dvůr Lyra a Dolní hřbitov. Druhý vycházkový okruh v délce 2,6 km kolem rybníku Konvent je výletem do míst s nejvyšší ochranou přírody a krajiny. Různá zastavení na této stezce poskytují výhledy na rybník, zámek a na poutní kostel sv. Jana Nepomuckého na Zelené hoře.

MUZEUM NOVÉ GENERACE

Posláním tohoto muzea je předávat bohatý příběh daného místa formou netradiční expozice, připravené mezinárodním týmem profesionálů mnoha různých oblastí: historie, architektury, výtvarného umění, hudby i audiovizuální produkce. Těšit se můžete například i na mimořádnou projekci videa přímo na vystavených sochách. Prostřednictvím svého sluchu i zraku nahlédnete do života v cisterciáckém klášteře, historie barokní kultury a architektury, včetně jejího vývoje až do současnosti.



Žďár nad Sázavou, Muzeum nové generace, archiv

BAZILIKA NANEBEVZETÍ PANNY MARIE A SV. MIKULÁŠE

Původně konventní kostel přestavěl Santini v duchu barokní gotiky. V kostele, který je druhým nejdelším na Moravě, najdete fragmenty gotických nástěnných maleb, vzácné barokní varhany a bohatou sochařskou výzdobu. V roce 2009 byl slavnostně povýšen na baziliku minor.

Tipy na cyklovýlety v okolí Žďáru nad Sázavou

V okolí Žďáru nad Sázavou vás čekají nádherné cyklotrasy, které vás provedou historickými památkami i přírodními krásami regionu. Ať už jste milovníkem historie, přírody nebo jen hledáte příležitost k aktivní relaxaci, tyto trasy vám nabídnou zážitky, na které budete rádi vzpomínat.



Žďárské vrchy, Miloš Neuman



MAPA TRASY

Santiniho cyklotrasa

Délka: 45 km

Časová náročnost: 3,5 hodiny

Od kostela sv. Jana Nepomuckého, vrcholného díla Jana Blažeje Santiniho, zamířte k jeho dalším stavbám. Kostel Nejsvětější Trojice v centru Žďáru přestavěl a rozšířil. Další je kostel Navštívení Panny Marie s půdorysem želvy v Obyčtově. V Ostrově nad Oslavou stojí zájezdní panský hostinec s půdorysem W

a v Radešíně pojedete kolem zámku, který byl svého času opatskou letní rezidencí. V Bobrově uvidíte kostel sv. Petra a Pavla a zajímavá jsou rovněž místní boží muka v podobě krystalu. Poslední zastávkou na trase je kostel sv. Václava s půdorysem řeckého kříže ve Zvoli.



Zvole, kostel sv. Václava, Koruna Vysočiny, archiv

Cisterciáckou krajinou

Délka: 51 km, časová náročnost: 4 hodiny

Projděte se po někdejších panství žďárského cisterciáckého kláštera. Trasa vede kolem Pilské nádrže až k největšímu rybníku Vysočiny Velké Dářko, jehož vody napájely soustavu hamrů a mlýnů. Přes lesy a rašeliniště dojedete do Přibyslavi, u které padl Jan Žiž-



MAPA TRASY

ka. V zámku najdete zajímavé Hasičské muzeum a údolím Sázavy pak pojedete po bývalé železniční trati do Nížkova s unikátní kostnicí. Z rozhledny Rosička si pak prohlédnete okolní krajinu. Zastavte se u technické památky Šlakhamr v Hamrech nad Sázavou.



Velké Dářko, Subregion Velké Dářko, archiv

Do galerie pod otevřeným nebem

Délka: 33 km

Časová náročnost: 2,5 hodiny

Od žďárské Zelené hory s dominantou Santiniho kostela sv. Jana Nepomuckého se přes Lhotku a Jiřkovice vydejte do novoměstské Vysočina Areny, kde se nachází i cyklo aréna se singletracky či pumptrackovou dráhou. Poté vás trasa dovede do centra Nového Města s jeho unikátní městskou památkovou zónou. Zastavte se v Horáckém muzeu, Horácké galerii nebo kostele sv. Kunhuty s originální sgrafitovou výzdobou. Zpáteční cesta do Žďáru vede přes Petrovice, Hlinné a Jámy. V Jamách se můžete zastavit na vyhlídce na kopci Vejdoch korunované Stromem života v podobě kamenného kříže.



MAPA TRASY



Nové Město na Moravě, Horácká galerie, Vladimír Kunc



Krátká, Dům přírody Žďárských vrchů, Miloš Neuman

TOP akce a místa na Žďársku

Zažijte jedinečnou kombinaci historie, sportu, kultury a umění – od kovářů na Šlakhamru, přes adrenalinový Světový pohár horských kol v Novém Městě, folklorní slavnosti až po mezinárodní festival současného tance KoresponDance.

ZA KOVÁŘI NA ŠLAKHAMR

Kováři z různých míst České republiky se sjedou na začátku května do údolí Sázavy na technickou památku Šlakhamr. Poznejte práci zručných řemeslníků, a to jak na mobilních výhních, tak i na velkém, vodou poháněném bucharu.

Zajímavost: Šlakhamr až do 17. století zpracovával železnou rudu, která se těžila v okolí. Dnes tu najdete expozici věnovanou hamernictví, dřevařství a bydlení za posledních majitelů. Klíčovým prvkem expozice je plně funkční hamerské zařízení.

SKLÁRNA SVOBODA KARLOV

Sklárnu v Karlově založil výtvarník a pedagog Jaroslav Svoboda a pod jeho vedením funguje dodnes. Sklárnu je možné navštívit v pracovní dny a kouknout se zkušeným sklářům přímo pod ruce. Součástí prohlídky je i galerie s mnoha výtvarnými exponáty ze skla.



Sklárna Karlov, Martin Halama



Nové Město na Moravě, Světový pohár XCO, Koruna Vysočiny, archiv

SVĚTOVÝ POHÁR HORSKÝCH KOL

Vždy v květnu zažívá Vysočina Arena v Novém Městě na Moravě cyklistickou událost sezóny. Pořádá se tady Světový pohár horských kol v olympijské disciplíně cross country a short track. Součástí závodního víkendu jsou též závody světové série juniorů.

TIP pro cyklisty: V Cyklo aréně Vysočina najdete zábavné a technicky nenáročné stezky pro děti, ale také náročnější traily pro pokročilé jezdce. V areálu si můžete vyzkoušet velký asfaltový pumptrack, je zde sezónně provozováno bistro a půjčovna kol. Okolí Nového Města na Moravě je rájem pro cykloturistiku v srdci Žďárských vrchů.

FESTIVAL KORESPONDANCE

Se začátkem letních prázdnin přichází do Zámku Žďár nad Sázavou mezinárodní festival současného tance, pohybového divadla a nového cirkusu KoresponDance. Největší site-specific přehlídka současného pohybového umění v České republice uvádí každoročně prestižní české i zahraniční umělce.



Pilská nádrž, dračí lodě, Milan Šustr

KORUNA VYSOČINY

Navštivte některé z našich turistických informačních center, kde objevíte třeba Putování po sochách Michala Olšiaka, které vám představí 20 unikátních soch zasazených do přírody v nadživotní velikosti. Dalším skvělým průvodcem může být Santiniho šifra, pomocí které objevíte tajuplná místa propojena díly architekta Jana Blažeje Santiniho. A pokud hledáte ideální cíl pro výlet s dětmi, máme pro vás Putování městy Koruny Vysočiny. Pro ty, kdo hledají adrenalinové zážitky, jsou k dispozici dva trailové areály nebo ferraty, které dodají dovolené nezapomenutelný nádech dobrodružství.

Tipy na zážitky, výlety i kulturní akce najdete na

www.korunavysociny.cz

[f](#) [i](#) @korunavysociny

DRAČÍ LODĚ

Pokud patříte mezi milovníky vody, pak byste neměli minout koncem srpna Dračí lodě na Pilské nádrži. Vždy se jedná o zábavnou podívanou. Kromě nezbytných závodních emocí mají všichni účastníci možnost se obléknout do tematických kostýmů a předvést je na startovní čáře.



ČD Bike

Využijte naše půjčovny kol a vyrazte vlakem na cyklovýlet po Vysočině



Seskočte z kola. Nazujte inliny!



MAPA TRASY

VOLNOČASOVÝ AREÁL ČESKÝ MLÝN V JIHLAVĚ



MAPA TRASY

Sportovně relaxační centrum v údolí řeky Jihlavy nabízí jeden z největších a nejmodernějších skateparků v Česku propojený s pumptrackem a také oblíbený inline okruh podél řeky Jihlavy v délce více než 2,5 km. Využít můžete workout hřiště nebo venkovní posilovací stroje. K odpočinku nebo pikniku vybízí rozlehlé travnaté plochy, pro děti je zde oplocené hřiště. A přímo přes řeku Vodní ráj, největší aquapark na Vysočině. U areálu je parkoviště a sociální zařízení.

PO STARÉ ŽELEZNIČNÍ TRATI PŘIBYSLAV-SÁZAVA

Kdysi po této trase jezdil vlak. Dnes je to oblíbená stezka pro ty, kteří propadli kouzlu kolečkových bruslí. Cyklostezka vede romantickou trasou bývalé železniční trati v délce téměř devíti kilometrů. Je na ní devět dřevěných lávek, prochází úvozy, po náspech, lesem i volnou přírodou, stále v blízkosti řeky Sázavy a mimoúrovňově křížuje hlavní železniční trať z Havlíčkova Brodu do Brna. Odpočinout si můžete na dvou místech, které jsou vybaveny lavičkami a stolkami.

SPORTOVNÍ OKRUH ZÁMIŠ-BAŽANTNICE V TŘEBÍČI



MAPA TRASY

Asfaltový okruh v těsné blízkosti druhého největšího města Vysočiny Třebíče měří 3,5 km a jeho šířka je tři metry. Pohodlně si sem zajedete autem, je tu parkoviště. Vhod přijdou dvě vybavené odpočívky. Stačí nazout inliny a rozjet se.

CYKLOSTEZKA LIPKY V TELČI



MAPA TRASY

Společná stezka pro cyklisty, inline bruslaře a chodce je dlouhá 3 km a je situována v turisticky atraktivním území kousek od centra Telče. Od zámeckého parku vede chráněnou lipovou alejí a podél dubového stromořadí směrem k rybníku Roštejn. Podél stezky je mobiliář a také dětské hřiště s herními prvky. V Lipkách si můžete projít naučnou stezku nebo navštívit zážitkový ranč, kde mají kromě koní a poníků také největší stádo oslů andaluských ve střední Evropě.



sportovní okruh Záměš-Bažantnice v Třebíči, Lukáš Kenji Vrábek



ČD Bike nabízí:

- v půjčovnách v Třebíči, Havlíčkově Brodě a Světlé nad Sázavou krosová a horská kola
- v půjčovnách v Jihlavě, Telči, Žďáru nad Sázavou a Novém Městě na Moravě navíc i elektrokola
- bezplatnou přepravu a úschovu vypůjčených kol
- kolo lze vrátit i v jiné stanici na Vysočině, než bylo vypůjčeno

Ceník

	Základní nájemné	Zlevněné nájemné*
Půldenní nájemné (do 6 hod.) za kolo/koloběžku	210,-	180,-
Celodenní nájemné za kolo/koloběžku	250,-	210,-
Celodenní nájemné za elektrokolo	430,-	380,-
Celodenní nájemné za dětské kolo	140,-	120,-
Celodenní nájemné za dětskou cyklosedačku	60,-	60,-
Celodenní nájemné za vozík za kolo	150,-	150,-



* Zlevněné nájemné platí pro držitele InKarty nebo po předložení platné jízdenky ČD.

Kompletní ceník včetně vratných kaucí najdete na našem webu.



Pojed'te s námi.
cd.cz/cdbike



 Dovolená na Vysočině
 @vysocinaregion
www.vysocina.eu


Vysočina




Kraj Vysočina